

# ACCOUPLLEMENTS



## SOMMAIRE

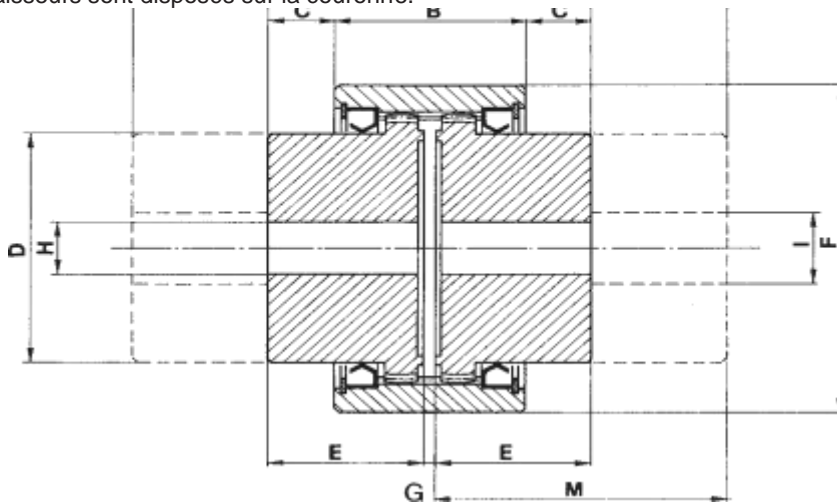
	Page
- Accouplements à couronne : GDA-GDR-GD/MP	<b>AC-02 à AC-04</b>
- Accouplements élastiques et flexibles : GH-GEC-GFI-GF-GC	<b>AC-05 à AC-09</b>
- Accouplements rigides en torsion : GTR-Série S & D-AC- ACD-ACA-AA/AB/BB RMO-RF-DNSA-DNS	<b>AC-10 à AC-22</b>

Les accouplements GDA sont constitués par 2 moyeux dentés aux extrémités, accouplés par une couronne dentée intérieurement sur laquelle sont assemblées les bagues d'étanchéité et les bagues d'arrêt. La couronne est fabriquée en acier R 80-90 kg/mm<sup>2</sup>, et les moyeux en acier au carbone trempé par induction.

L'extrême précision d'usinage de leurs pièces constitutives ainsi que les fréquents contrôles auxquels elles sont soumises, garantissent à nos accouplements un fonctionnement parfait, même à des vitesses de rotation élevées. Ceci permet de tirer entièrement profit de leur remarquable flexibilité lors de compensation de désalignements radiaux, axiaux ou angulaires.

Les bagues d'étanchéité utilisées sont du type radial, en caoutchouc synthétique, avec circlips pour leur fixation axiale.

Les accouplements GDA doivent être lubrifiés en permanence. A cet effet, des graisseurs sont disposés sur la couronne.



nde :

Lége

P : Puissance (kW)

n : Nombre de tours par minute

Type	Couple Max Nm	P/n	Puissance en tW par tr/mn							n Max	I* kg cm <sup>2</sup>	Désalignement maxi	
			100	250	500	750	1000	1500	3000			Ang°α	Radial mm
GDA 18/28	210	0.021	2.1	5.25	10.5	15.75	21	31.5	63	6000	0.003	±1°	±0.1
GDA 29/38	320	0.033	3.3	8.25	16.5	24.75	33	49.1	99	5500	0.008	±1°	±0.1
GDA 72/45	800	0.082	8.2	20.5	41	61.5	82	123	246	5000	0.017	±1°	±0.1
GDA 179/55	1800	0.184	18.4	46	92	138	184	276	552	4500	0.037	±1°	±0.2
GDA 287/65	2870	0.294	29.4	73.5	147	220.5	294	441	882	4000	0.076	±1°	±0.2
GDA 510/85	5100	0.515	51.5	128.75	257.5	386.25	515	772.5	1545	3000	0.213	±1°	±0.2
GDA 860/100	8600	0.883	88.3	220.75	441.5	662.25	883	1324.5	2646	2800	0.305	±1°	±0.2
GDA 1850/125	18500	1.898	189.8	474.5	949	1423.5	1898	2847	-	2500	1.012	±1°	±0.2
GDA 3600/160	36000	3.702	370.2	925.5	1851	2776.5	3702	5553	-	2000	2.941	±1°	±0.2
GDA 5500/200	55000	5.652	565.2	1413	2826	4239	5652	8478	-	1500	7.131	±1°	±0.2

\* : Le moment d'inertie est calculé pour un accouplement normal avec l'alésage maxi indiqué dans le tableau.

Type	Dimensions en mm													Poids kg
	A1	A2	A3	B	C	D	E	F	G	H	H max I max	I	M	
GDA 18/28	85	104	123	48	18.5	42	41	70	3	14	28	19	60	1.500
GDA 29/38	100	131.5	163	62	19	55	48.5	85	3	19	38	24	80	3.000
GDA 72/45	115	139	163	64	25.5	64	56	100	3	24	45	28	80	5.000
GDA 179/55	125	164	203	72	26.5	80	61	120	4	22	55	28	100	8.000
GDA 287/65	140	191.5	243	80	30	95	68.5	140	4	22	65	28	120	11.000
GDA 510/85	153	218	283	94	29.5	125	75	175	5	28	85	38	140	20.000
GDA 860/100	170	256.5	343	98	36	145	83.5	191	6	38	100	48	170	30.000
GDA 1850/125	217	320	423	120	48.5	180	107	243	6	48	125	55	210	59.000
GDA 3600/160	273	388	503	150	61.5	230	135	296	10	65	160	75	250	105.000
GDA 5500/200	323	463	603	170	76.5	280	160	354	10	65	200	80	300	140.000

Tableaux sous réserve de modifications.

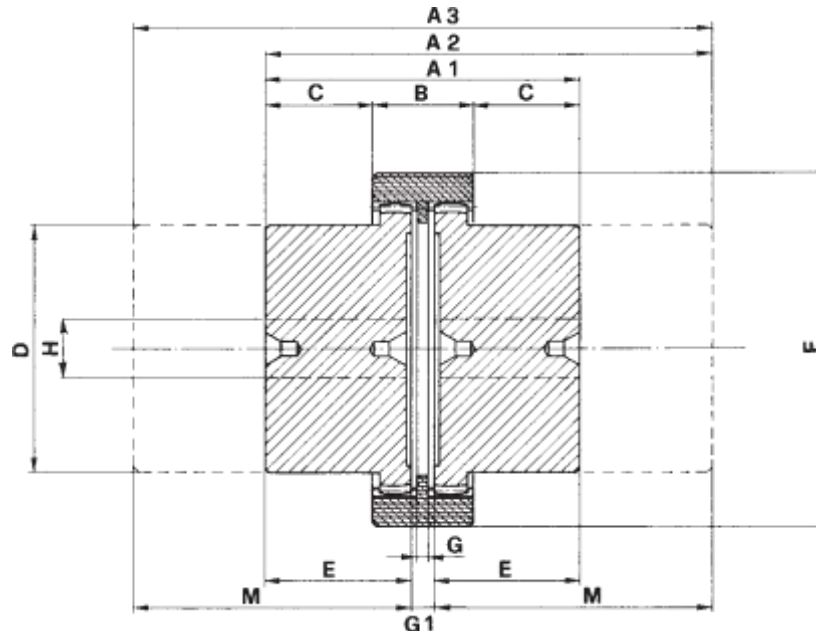


Les accouplements GDR sont constitués de 2 moyeux en acier, dentés aux extrémités par une couronne dentée en nylon polyamide 6.6, denture interne.

Ces accouplements trouvent beaucoup d'applications chaque fois que l'on veut avoir des couplages libres en toute direction et qui ne demandent pas d'entretien.

En effet, ils peuvent compenser aisément les désalignements radiaux, angulaires et axiaux des arbres à accoupler, causés par des fautes de montage ou des tassements de fondations.

Températures continues de fonctionnement de -25°C à + 90°C, avec un maximum de +125°C.



Il est possible d'avoir 3 types d'accouplements GDR :

- 1- GDR avec 2 moyeux standards
- 2- GDR/MP avec 1 moyeu standard et 1 moyeu prolongé
- 3- GDR/MPP avec 2 moyeux prolongés.

Type	Couple Nm		P n		Puissance en kW par tr/mn										n Max	I* kgcm <sup>2</sup>	Désalignement maxi		Déplacement axial
					500		75		1000		1500		3000				Ang°α	Radial mm	
	Min	Max	Min	Max	Min	Max	Min	Max	Min	Max	Min	Max							
GDR 0.6/14	10	20	0.0010	0.0021	0.50	0.62	0.75	1.57	1.00	1.24	1.50	3.15	3.00	6.30	7000	0.28	+2°	±0.4	±1
GDR 1.2/19	16	32	0.0017	0.0033	0.85	1.65	1.27	2.47	1.70	3.30	2.55	4.95	5.10	9.90	7000	0.86	+2°	±0.4	±1
GDR 2/24	20	40	0.0020	0.0041	1.00	2.05	1.50	3.08	2.00	4.10	3.00	6.15	6.00	12.3	6000	1.43	+2°	±0.5	±1
GDR 3.6/28	45	90	0.0047	0.0094	2.35	4.70	3.52	7.05	4.70	9.40	7.05	14.1	14.1	28.2	6000	5.52	+2°	±0.5	±1
GDR 6.5/38	80	160	0.0083	0.0167	4.15	8.35	6.22	12.5	8.30	16.7	12.4	24.0	24.9	50.8	5500	21.38	+2°	±0.5	±1
GDR 10/48	138	276	0.0144	0.0289	7.20	14.4	10.8	21.6	14.4	28.9	21.6	43.3	43.2	86.7	5000	63.99	+2°	±0.5	±1
GDR 19/55	280	560	0.0290	0.0586	14.4	29.3	21.7	43.9	29	58.6	43.5	87.9	87.0	176	4000	117	+2°	±0.6	±1
GDR 35/65	385	770	0.0403	0.0806	20.1	40.3	30.2	60.4	40.3	80.6	60.4	121	121	242	3500	305	+2°	±0.6	±1

\* Le moment d'inertie est calculé pour un accouplement normal avec l'alésage maxi indiqué dans le tableau.

Type	Dimensions en mm												Alésages H7 et RCN standards	Poids kg
	A1	A2	A3	B	C	D	E	F	G	G1	M**			
GDR 0.6/14	50	57	64	25	12.5	25	23	41	2	4	30		11-14	0.20
GDR 1.2/19	54	69	84	28	13	32	25	50	2	4	40		11-14-19	0.38
GDR 2/24	65	85	105	30	17.5	38	30	60	3	5	50		14-19-24	0.58
GDR 3.6/28	85	105	125	35	25	43	40	70	3	5	60		19-22-24-28	1.03
GDR 6.5/38	105	135	165	40	32.5	56	50	82	3	5	80		24-28-32-38	2.09
GDR 10/48	106	166	226	45	30.5	64	50	92	4	6	110		32-38-42-48	2.65
GDR 19/55	138	183	228	55	41.5	80	65	112	5	8	110		38-42-48-55	5.60
GDR 35/65	169	229	289	60	54.5	95	80	134	6	9	140		48-55-60-65	9.70

Tableaux sous réserve de modifications.

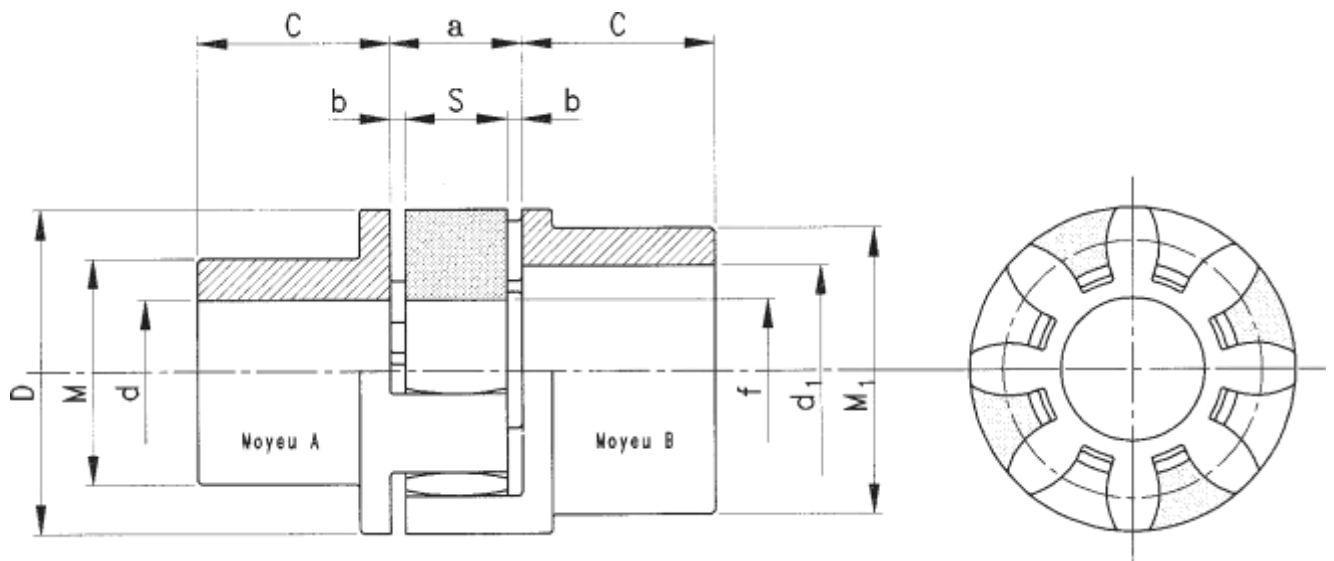
\*\* Les moyeux prolongés ne sont disponibles que sans alésage.  
Le trou taraudé pour la vis de serrage est percé sur la rainure de clavette.





- Moyeux en fonte.
- Élément élastique en élastomère avec dureté 94° Shore - A.
- Anti-acide et anti-huile, résistant à la fatigue, aux chocs et à l'abrasion.
- **Capacité de compenser les désalignements** axiaux, radiaux et angulaires (max. 1°30').
- Températures normales d'utilisation : - 30°C / + 80°C.

Les déplacements admis dépendent de la vitesse angulaire et de la puissance de transmission. L'alignement soigné des arbres augmente la durée de la vie de l'accouplement.  
Ces accouplements en fonte sont complètement usinés pour permettre aux moyeux et à la couronne en élastomère de donner des très bonnes performances avec la meilleure garantie.



**Légende :**

- P : Puissance (kW)  
n : Nombre de tours par minute.  
C : Couple (Nm)

Type	P n	C max Nm	n	D	Dimensions en mm								Alésage max		Poids kg	
					C	a	b	S	f	M	M1	d	d1	A	B	
					GH24/24*	0.0024	23	14000	40	25	16	2.0	12	18	40	40
GH24/32	0.0083	80	10600	55	30	18	2.0	14	27	40	55	24	32	0.36	0.54	
GH28/38	0.0240	230	8500	65	35	20	2.5	15	30	48	65	28	38	0.60	0.90	
GH38/45	0.0470	449	7100	80	45	24	3.0	18	38	66	80	38	45	1.30	1.73	
GH42/55	0.0640	611	6000	95	50	26	3.0	20	46	75	95	42	55	1.89	2.70	
GH48/60	0.0740	707	5600	105	56	28	3.5	21	51	85	105	48	60	2.70	3.70	
GH55/70	0.0880	840	4750	120	65	30	4.0	22	60	98	120	55	70	4.00	5.30	
GH65/75	0.1080	1031	4250	135	75	35	4.5	26	68	115	135	65	75	6.40	8.00	
GH75/90	0.2570	2454	3550	160	85	40	5.0	30	80	135	160	75	90	9.60	12.75	

\* : N'existe qu'avec 2 moyeux B

Sous réserve de modifications.

Taille GH	24/24	24/32	28/38	38/45	42/55	48/60	55/70	65/75	75/90
Désalignement axial max.	1.2	1.4	1.5	1.8	2.0	2.1	2.1	2.6	3.0
Désalignement angulaire max.	1° 30'								
Désalignement radial max.	0.4	0.8	1.0	1.0	1.0	1.4	1.4	1.4	1.8
Angle oscillation torsionnelle max.	5°								

Sous réserve de modifications



## CARACTERISTIQUES TECHNIQUES

Tailles	01	00	0	1	2	3	4	5	6	7	8
Poids Moyeu M1 (kg)**	0.06	0.2	0.4	0.7	1.3	1.9	2.8	4.0	5.9	9.1	17.00
Poids Moyeu M2 (kg)**	-	0.2	0.3	0.5	1.1	1.8	2.4	3.8	4.6	7.2	12.5
Poids Flasque F (kg)	-	0.1	0.3	0.6	0.9	1.6	1.8	3.0	3.7	5.2	8.3
Poids Etoile (kg)	0.005	0.009	0.02	0.03	0.06	0.98	0.105	0.15	0.20	0.38	0.65
Inertie moyeu M1 (kgm <sup>2</sup> x10 <sup>-2</sup> )*	0.001	0.005	0.02	0.042	0.131	0.292	0.483	0.825	1.682	3.933	11.936
Inertie moyeu M2 (kgm <sup>2</sup> x10 <sup>-2</sup> )*	-	0.003	0.01	0.022	0.089	0.232	0.383	0.740	1.087	2.333	6.036
Inertie flasque F (kgm <sup>2</sup> x10 <sup>-2</sup> )	-	0.007	0.014	0.044	0.121	0.246	0.302	0.603	0.912	2.11	7.019
Inertie Etoile (kgm <sup>2</sup> x10 <sup>-2</sup> )		0.0003	0.001	0.002	0.005	0.01	0.02	0.03	0.05	0.2	0.4
Vitesse max (t/mn)	25000	19000	13500	11800	9500	8000	7100	6300	5600	4750	3750

## CARACTERISTIQUES TECHNIQUES **ETOILE JAUNE** (Dureté 92-Shore-A)

Tailles	01	00	0	1	2	3	4	5	6	7	8
Couple Nominal (Nm)	7.5	10	35	95	120	265	310	410	625	975	2400
Couple max (Nm)	15	20	70	190	380	530	620	820	1250	1950	4800
Couple 2 sens de rotation (Nm)	2	2.6	9	25	49	69	81	105	163	254	624
Temp. de fonctionnement (°C)	De -40°C à +90°C (-50°C à +120°C Max)										
Déformation en compression	26% à 20°C - 40% à 100°C										
Désalignement angulaire	1° 18'										
Désalignement axial (mm)	0.9	1	1	1.2	1.4	1.6	1.7	1.8	2	2.5	2.8
Désalignement radial (mm)	0.3	0.4	0.8	1	1	1	1.4	1.4	1.4	1.8	1.8
Rigidité Max (Nm/rad 10 <sup>3</sup> )**	-	1.18	4.43	7.65	14.57	21.50	54.52	34.42	50.67	103.63	177.98

## CARACTERISTIQUES TECHNIQUES **ETOILE ROUGE** (Dureté 98-Shore-A)

Tailles	01	00	0	1	2	3	4	5	6	7	8
Couple Nominal (Nm)***	12.5	17	60	160	325	450	525	685	940	1465	3600
Couple max (Nm)	25	34	120	320	650	900	1050	1370	1880	2930	7200
Couple 2 sens de rotation (Nm)	3.3	4.4	16	42	85	117	137	178	245	381	936
Temp. de fonctionnement (°C)	De -40°C à +125°C (+150°C Max)										
Déformation en compression	29% à 20°C - 45% à 100°C										
Désalignement angulaire	1° 18'										
Désalignement axial (mm)	0.9	1	1	1.2	1.4	1.6	1.7	1.8	2	2.5	2.8
Désalignement radial (mm)	0.3	0.4	0.8	1	1	1	1.4	1.4	1.4	1.8	1.8
Rigidité Max (Nm/rad 10 <sup>3</sup> )**	-	1.49	5.92	10.68	21.90	30.29	34.14	47.27	66.47	123.07	230.65

Tableaux sous réserve de modifications

**NB** : Les GAS sont composés d'une étoile et de 2 moyeux en acier. Les moyeux sont de 3 formes différentes : M1, M1L (M1 plus long), M2.

\* : Ces valeurs sont valables pour des moyeux bruts ou alésés au minimum.

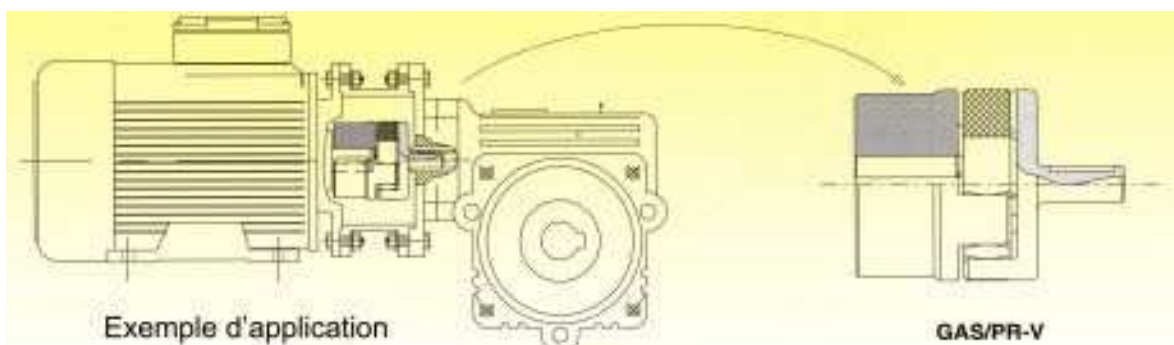
\*\* : les valeurs de la rigidité sont valables pour 100% du couple Nominal. Pour des valeurs à un couple inférieur, valeurs de rigidité sur demande.

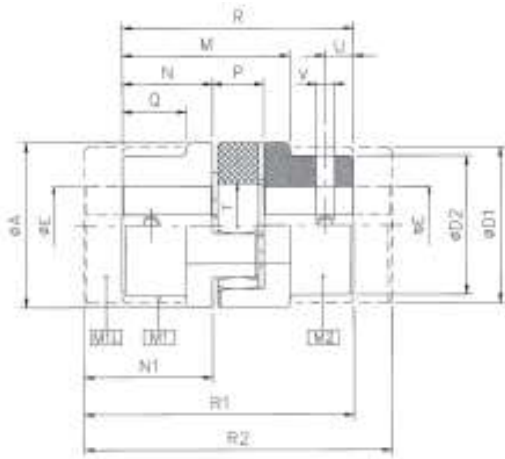
\*\*\* : Pour le type GAS/CCE, le couple est fonction de l'alésage. Voir tableau page AC-07.

## **SPECIAL SUR DEMANDE**

## ACCOUPLLEMENT ELASTIQUE **GAS/PR-V**

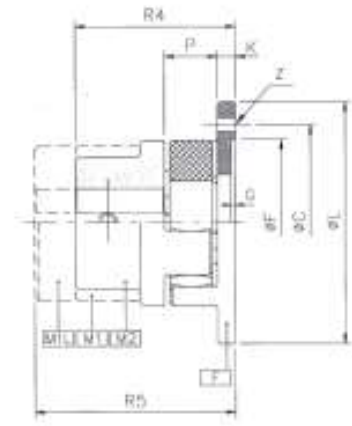
Modèle adapté aux réducteurs.





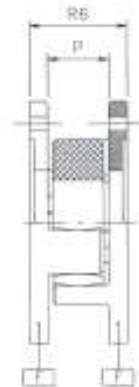
**GAS**

Versions possibles :  
M1-M2 / M1L-M2 / M1-M1 / M1L-M1L  
M1L-M1 / M2-M2



**GAS-F**

Versions possibles :  
M1-F / M2-F / M1L-F



**GAS-FF**

Taille	Dimensions en mm																							
	A	C	D1	D2	EH7 max	F	G	K	L	M	N	N1	P	Q	R	R1	R2	R4	R5	R6	T	U	V	Z
01 (14)	30	-	30	-	16	-	-	-	-	-	11	18.5	13	-	35	42.5	50	-	-	-	10	5	M4	-
00 (19)	40	50	40	32	25	40	1.5	8	58	-	25	37	16	-	66	78	90	49	61	32	18	10	M5	5 x ø 4.5
0 (24)	55	65	53	40	35	55	1.5	8	74	54	30	50	18	24	78	98	118	56	76	34	27	10	M5	5 x ø 4.5
1 (28)	65	80	63	48	40	65	1.5	10	92	62	35	60	20	28	90	115	140	65	90	40	30	15	M8	6 x ø 6.6
2 (38)	80	95	78	66	48	80	1.5	10	107	77	45	70	24	37	114	139	164	79	104	44	38	15	M8	6 x ø 6.6
3 (42)	95	115	93	75	55	95	2	12	132	86	50	75	26	40	126	151	176	88	113	50	46	20	M8	6 x ø 9
4 (48)	105	125	103	85	62	105	2	12	142	95	56	80	28	45	140	164	188	96	122	52	51	20	M8	8 x ø 9
5 (55)	120	145	118	98	74	120	2	16	164	108	65	90	30	52	160	185	210	111	136	62	60	20	M10	8 x ø 11
6 (65)	135	160	133	115	80	135	2	16	179	124	75	100	35	61	185	210	235	126	153	67	68	20	M10	10 x ø 11
7 (75)	160	185	158	135	95	160	2.5	19	208	141	85	110	40	69	210	235	260	144	169	78	80	25	M10	10 x ø 14
8 (90)	200	225	180	160	110	200	3	20	248	164	100	125	45	81	245	270	295	165	190	85	100	30	M12	12 x ø 14

Sous réserve de modifications.

## ACCOUPLLEMENT ELASTIQUE **GAS-CCE**

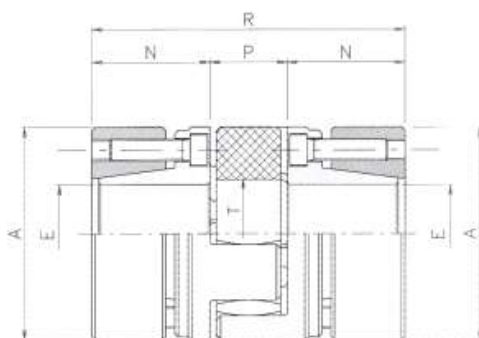


**Remarque :**

N'existe qu'avec l'étoile rouge  
(Dureté 98-Shore-A)

**Légende :**

C : Couple  
Cs : Couple de serrage



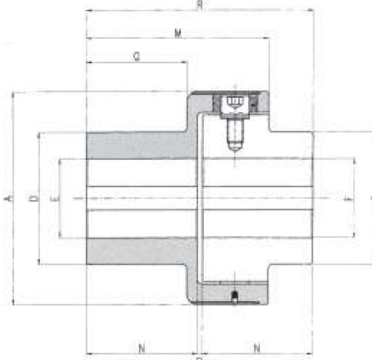
Tailles	C* Nm	Cs Nm	Dimensions en mm							Vis
			A	EH7		N	P	R	T	
				Min	Max					
01(14/16)	7-20	0.75	30	6	16	11	13	35	10	4 x M2.5
00 (19/24)	48-95	3	40	10	20	25	16	66	18	6 x M4
0 (24/28)	75-145	6	55	15	28	30	18	78	27	4 x M5
1 (28/38)	195-390	6	65	19	38	35	20	90	30	8 x M5
2 (38/45)	290-700	10	80	20	48	45	24	114	38	8 x M6
3 (42/55)	545-1070	35	95	28	55	50	26	126	46	4 x M8
4 (48/60)	680-1210	35	105	35	62	56	28	140	51	4 x M8
5 (55/70)	1090-2180	69	120	35	70	65	30	160	60	4 x M10
6 (65/75)	1850-3470	120	135	40	75	75	35	185	68	4 x M12
7 (75/90)	2600-5500	120	160	45	95	85	40	210	80	5 x M12
8 (90/100)	5400-11400	295	200	50	105	100	45	245	100	5 x M16

Sous réserve de modifications.

\* : Le couple varie en fonction de l'alésage. Sur demande, nous pouvons fournir le couple précis en fonction de votre alésage.

### ELEMENTS :

- Moyeux acier - Traitements de surface sur demande.
- Couronnes au choix :
  - Couronne noire : Température max : 100°C (+/-10)  
Dureté : 80 Shore A
  - Couronne verte : Température max : 170°C (+/-10)  
Dureté : 80 Shore A



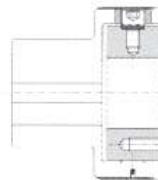
**Légende :**  
Mi : Moment d'inertie  
v : Vitesse

**NB :** le poids et le moment d'inertie indiqués correspondent à l'accouplement complet avec un alésage max

GEC	Couple (Nm)		Dimensions en mm											Mi kgm <sup>2</sup>	v t/mn	Désalignement						Pds kg			
			A	D	EH7		FH7		G	M	N	P	Q			R	SC		SI		SC		SI	SC	SI
					Min	Max	Min	Max									°	'	°	'					
00	35	50	63	42	5	20	5	20	42	52	25	3.5	18	61.5	0.00045	6000	1°	1°30'	+/-0.7	+/-1.5	0.5	0.7	2°	0.8	
0	70	110	78	50	10	28	10	28	50	63.5	32	3.5	28	67.5	0.00124	5500	1°	1°30'	+/-0.7	+/-1.5	0.5	0.7	2°	1.5	
1	280	420	108	70	12	38	12	38	70	89	49	4	44	102	0.00633	5000	0°48'	1°	+/-0.7	+/-1.5	0.5	0.7	2°	4.2	
2	570	860	130	80	15	45	15	45	80	111	65	4	59	134	0.01592	4500	0°36'	0°48'	+/-0.7	+/-1.5	0.6	0.7	1°45'	7.7	
3	980	1500	161	100	15	60	15	60	100	140	85	4	77	174	0.04666	4000	0°30'	0°42'	+/-0.8	+/-1.6	0.6	0.8	1°15'	14.2	
4	2340	3600	206	120	20	70	20	70	120	168	105	4	97	214	0.12546	3100	0°24'	0°30'	+/-0.8	+/-1.6	0.6	0.8	1°	22.6	
5	3880	5800	239	135	30	80	30	80	135	201	130	4	120	264	0.26035	2800	0°24'	0°30'	+/-0.8	+/-1.6	0.6	0.8	1°	36.0	
6	15000	20000	315	215	40	150	40	110	175	260	165	5	150	335	0.88951	2000	0°24'	0°30'	+/-0.8	+/-1.6	0.6	0.8	1°	78.1	
7	30000	35000	364	240	40	180	40	140	210	310	205	5	185	415	1.77108	1500	0°24'	0°30'	+/-0.8	+/-1.6	0.6	0.8	1°	129	

Sous réserve de modifications

Autres modèles de montage sur demande :



GEC/FP

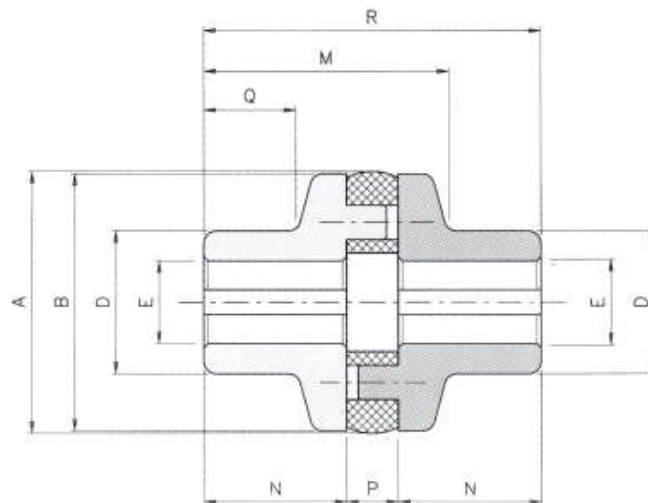


GEC/FG



GEC/FF

# ACCOUPLLEMENT FLEXIBLE **GFI**



### ELEMENTS :

- Moyeux aluminium
- Elément élastique :
  - Dureté 79 +/- 3 Shore A
  - Déchirement > 45 N/mm<sup>2</sup>

**Légende :**  
Mi : Moment d'inertie  
v : Vitesse

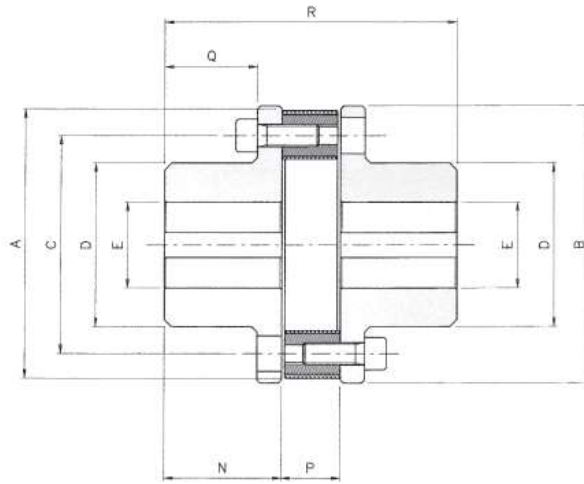
**NB :** le poids et le moment d'inertie indiqués correspondent à l'accouplement complet avec un alésage max

GFI	Couple (Nm)		Dimensions en mm									Mi kgm <sup>2</sup>	v t/mn	Désalignement			Pds kg	
			A	B	D	EH7	M Max	N	P	Q	R			SC		SI		
														°	'			°
00.22	0.8	1.5	22.5	22.5	12	6	22.5	12.5	6	8.5	31	0.00007	18000	1°		0.1	0.1	0.015
00.28	1.0	2.2	30	28	16	9	25	15	6	11	36	0.00009	17000	1°		0.1	0.1	0.030
00.35	1.9	3.4	35.5	35	20	11	30.5	18.5	7.5	14.5	45	0.00018	16500	1°		0.1	0.1	0.060
00.45	3.5	6.3	48	45	25	15	38	22.5	8.5	17	55	0.00055	13000	1°		0.1	0.1	0.110

Sous réserve de modifications

**ELEMENTS :**

- Moyeux acier
- Elément élastique : dureté 55 Shore A



**NB :** le poids et le moment d'inertie indiqués correspondent à l'accouplement complet avec un alésage max

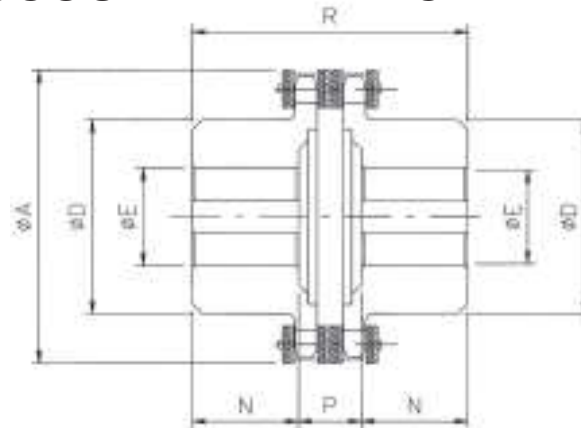
**Légende :**  
 Mi : Moment d'inertie  
 v : Vitesse  
 \* : Modèle sur demande

GFI	Couple (Nm)		Dimensions en mm										Mi kgm <sup>2</sup>	v t/mn	Désalignement			Pds kg
			A	B	C	D	EH7		N	P	Q	R			3°	X mm	K mm	
							Min	Max										
X 0	75	225	100	100	78	48	10	28	45	17	34	107	0.00256	5000	3°	1.5	1	3.4
W 0*	75	-	100	100	78	48	10	28	45	22	34	112	0.00256	5000	5°	3.5	1	2.5
X 1	230	690	128	130	100	70	14	38	55	24	44	134	0.00826	4500	4°	2	1	6.0
W 1*	150	-	125	130	100	70	14	38	55	28	44	138	0.00826	4500	5°	3.5	1	4.6
X 2	470	1410	162	165	125	90	19	48	72	29	56	173	0.02654	3600	4°	2.5	1.5	8.2
W 2*	250	-	155	165	125	90	19	48	72	34	56	178	0.02654	4000	5°	4.5	1.5	8.0
X 3	750	2250	178	185	140	105	19	55	76	36	60	188	0.04268	3500	4°	3	1.5	12.7
W 3*	450	-	172	185	140	105	19	55	76	38	60	190	0.04268	3600	5°	4.5	1.5	12.4
X 4	1125	3375	198	205	160	125	28	65	84	44	68	212	0.07775	2800	4°	3	1.5	16.9
W 4*	850	-	193	205	160	125	28	65	84	42	68	210	0.07775	3200	5°	4.5	1.5	17.2
X 5	1700	5100	235	240	195	155	30	85	100	50	80	250	0.19375	2500	4°	3.5	1.5	22.2
W 5*	1850	-	233	240	195	155	30	85	100	48	80	248	0.19375	2500	5°	5	1.5	27.4

Sous réserve de modifications

# ACCOUPLLEMENT A CHAINE **GC**

**ELEMENTS :** Moyeux acier



**NB :** le poids et le moment d'inertie indiqués correspondent à l'accouplement complet avec un alésage max

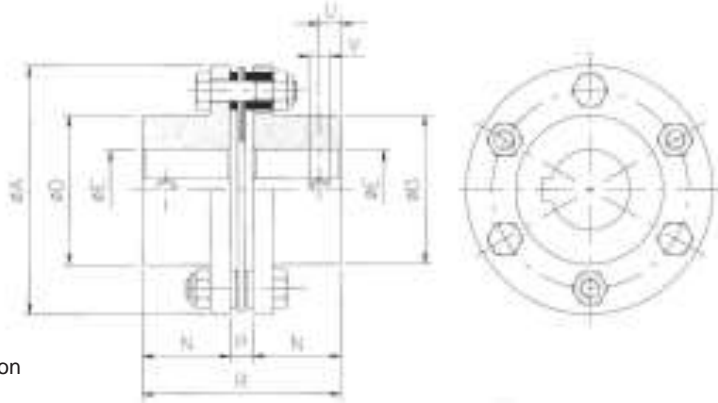
**Légende :**  
 Mi : Moment d'inertie  
 v : Vitesse

GC	Couple Max (Nm)	Pas	Dimensions en mm								Mi kgm <sup>2</sup>	v t/mn	Désalignement			Pds kg
			A	D	EH7		N	P	R	2°			X mm	K mm		
					Min	Max										
01	140	3/8"x7/32" Z12	45	25	8	12	9	13	31	0.00002	6000	2°	1.5	0.2	0.2	
00	190	3/8"x7/32" Z16	58	37	10	20	20	21	61	0.00009	5000	2°	1.5	0.2	0.6	
0	600	3/8"x7/32" Z22	75	50	12	28	19	23.5	61.5	0.00030	3800	2°	1.5	0.2	1.0	
1	650	1/2"x5/16" Z22	101	70	16	38	29	29	87	0.00148	2800	2°	2.4	0.25	2.7	
2	1100	3/4"x7/16" Z18	126	89	20	55	38	32	108	0.00497	2200	2°	3.2	0.3	5.4	
3	1900	1"x17.02 Z17	159	110	20	70	56	35.5	147.5	0.01817	1800	2°	4.5	0.35	11.8	
4	3200	1"x17.02 Z20	183	130	28	80	59	38.5	156.5	0.03530	1500	2°	4.8	0.4	16.9	
5	4000	1"x17.02 Z24	215	130	30	80	88	40	216	0.05333	1300	2°	4.8	0.4	19.5	
6	7000	1"x1/4x3/4" Z26	291	150	40	90	103	46	252	0.19027	1000	2°	6.3	0.5	42.5	
7	8000	1"x1/4x3/4" Z28	312	170	50	110	124	46	294	0.28643	900	2°	6.3	0.5	58.6	

Sous réserve de modifications



# ACCOUPLÉMENT SIMPLE BICIDE EN TORSION **GTR/6-S**



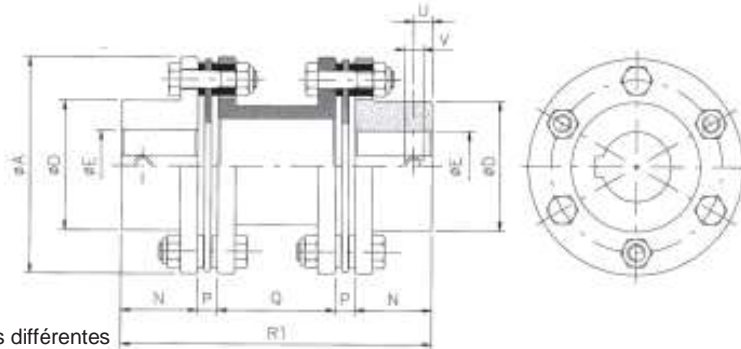
- Isolation électrique sur demande
- Traitement de surface : Phosphatation
- Autres traitements sur demande

- Légende :**  
 Ca : Charge axiale  
 Cs : Couple de serrage  
 Mi : Moment d'inertie  
 v : vitesse

Taille	Couple (Nm)		Dimensions en mm								Ca kg	Cs Nm	Mi kgm <sup>2</sup>	v t/mn	Désalignement			Rigidité	
			A	D	EH7 Max	N	P	R	U	V					Nm/rad 10 <sup>3</sup>	Pds kg			
			Nom	Max	°														
0	40	80	78	45	32	29	7.5	65.5	10	M5	10	12	0.00058	27500	1°	1.40	-	80	1.6
1	100	200	80	45	32	36	8	80	10	M5	14	12	0.00067	25000	0°45'	0.80	-	117	1.3
2	150	300	92	53	38	42	8	92	10	M5	19	13	0.00193	22000	0°45'	0.95	-	156	2.4
3	300	600	112	65	45	46	10	102	15	M8	26	22	0.00386	20000	0°45'	1.25	-	415	3.9
4	700	1400	136	75	52	56	12	124	15	M8	34	39	0.00869	16000	0°45'	1.45	-	970	6.3
5	1100	2200	162	92	65	66	13	145	20	M8	53	85	0.01009	14000	0°45'	1.65	-	1846	10.4
6	1700	3400	182	112	80	80	14	174	20	M8	70	95	0.03648	12000	0°45'	2.00	-	2242	15.6
7	2600	5200	206	130	90	92	15	199	20	M10	79	127	0.07735	10000	0°45'	2.25	-	3511	24.8
8	4000	8000	226	135	95	100	22	222	20	M10	104	260	0.13403	8000	0°45'	2.45	-	8991	33
9	7000	14000	252	155	110	110	25	245	25	M12	115	480	0.25445	7500	0°45'	2.55	-	11941	42
10	9000	18000	296	170	120	120	28	268	25	M12	138	760	0.45019	6000	0°45'	2.65	-	14154	67
11	12000	24000	318	195	138	140	32	312	30	M16	279	780	0.71654	5500	0°45'	2.95	-	15521	94
12	15000	30000	320	200	140	150	32	332	30	M16	358	800	1.06933	5500	0°45'	3.05	-	16409	114

Sous réserve de modifications

# ACCOUPLÉMENT DOUBLE RIGIDE EN TORSION **GTR/6-D**



- Traitement de surface : Phosphatation
- Autres traitements sur demande
- Isolation électrique sur demande
- 1) : Sur demande, possibilité de dimensions différentes

- Légende :**  
 Ca : Charge axiale  
 Cs : Couple de serrage  
 Mi : Moment d'inertie  
 v : vitesse

Taille	Couple (Nm)		Dimensions en mm								Ca kg	Cs Nm	Mi kgm <sup>2</sup>	v t/mn	Désalignement			Rigidité		
			A	D	EH7 Max	N	P	Q <sup>1</sup>	R1	U					V	Nm/rad 10 <sup>3</sup>	Pds kg			
			°																	
0	60	120	78	45	32	29	7.5	50	123	10	M5	12	12	0.00083	27500	2°	2.80	0.82	42	1.7
1	100	200	80	45	32	36	8	50	138	10	M5	14	13	0.00092	25000	1°30'	1.60	0.79	51	1.8
2	150	300	92	53	38	42	8	50	150	10	M5	19	13	0.00286	22000	1°30'	1.90	0.79	71	3.5
3	300	600	112	65	45	46	10	59	171	15	M8	26	22	0.00740	20000	1°30'	2.50	0.95	184	5.8
4	700	1400	136	76	52	56	12	75	211	15	M8	34	39	0.01660	16000	1°30'	2.90	1.18	422	9.4
5	1100	2200	162	92	65	66	13	95	253	20	M8	53	85	0.02850	14000	1°30'	3.30	1.45	803	15.2
6	1700	3400	182	112	80	80	14	102	290	20	M8	70	95	0.06358	12000	1°30'	4.00	1.56	1019	23
7	2600	5200	206	130	90	92	15	101	315	20	M10	79	127	0.12816	10000	1°30'	4.50	1.57	1596	34
8	4000	8000	226	135	95	100	22	136	380	20	M10	104	260	0.22927	8000	1°30'	4.90	2.16	3996	47
9	7000	14000	252	155	110	110	25	130	400	25	M12	115	480	0.44598	7500	1°30'	5.10	2.16	5192	61
10	9000	18000	296	170	120	120	28	144	440	25	M12	138	760	0.79995	6000	1°30'	5.30	2.40	6024	96
11	12000	24000	318	195	138	140	32	136	480	30	M16	279	780	1.22823	5500	1°30'	5.90	2.40	6748	132
12	15000	30000	320	200	140	150	32	156	520	30	M16	358	800	1.85186	5500	1°30'	6.10	2.64	7293	166

Sous réserve de modifications



## La solution sûre.

Cet accouplement a été conçu pour obtenir des assemblages d'arbres **garantis sans jeu et rigides en torsion**. Et ceci, même en utilisant des clavettes car le couple est transmis par une bague de serrage.

Il est par conséquent, **la solution idéale** pour la **transmission de mouvements intermittents avec vibrations importantes, spécialement pour indexeurs mécaniques et la transmission de mouvements angulaires précis.**

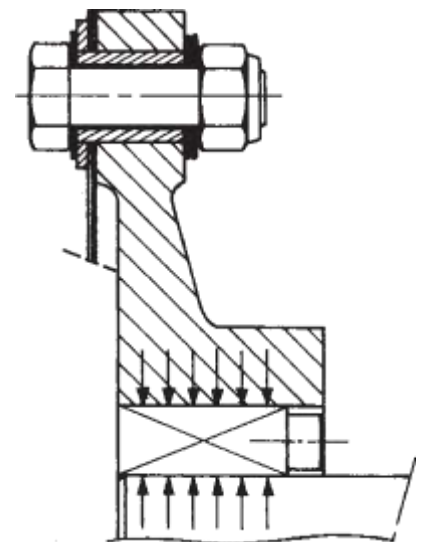
L'accouplement est composé principalement **de deux flasques et d'un ensemble de membranes métalliques vissées entre les deux flasques**. Les vis sont disposées sur un diamètre relativement grand afin d'**optimiser** la rigidité en torsion et la flexibilité.

**Série S** : un ensemble de membranes ; défauts d'alignement autorisés entre les arbres de 0,1 mm selon type (simple)

**Série D** : avec deux ensembles de membranes et un flasque intermédiaire ; défauts d'alignement autorisés entre arbres de (double) 0,5 à 1 mm selon type (sur demande, écarts plus importants autorisés en augmentant la longueur de la pièce entre les membranes).

## FINI LE MATAGE DE CLAVETTES !

- **Garanti sans jeu** car les clavettes sont remplacées ou seulement utilisées en combinaison avec des bagues de serrage ou des goupilles.
- Assemblage arbre-moyeu par bague de serrage ; **circlips ou autres sécurités axiales sont superflus.**
- Transmission de couples élevés avec des diamètres d'arbres relativement petits car on peut éviter les rainures de clavettes dans la zone de transmission de l'effort. Pas d'affaiblissement de section.
- L'assemblage des trois éléments principaux a été conçu de manière à ce que **les vis d'assemblage ne subissent que l'effort de traction**. Le couple est transmis par bague de serrage, **garantissant une parfaite rigidité.**
- **Grande rigidité en torsion et élasticité** ; éléments d'assemblage sur un grand diamètre primitif.
- Autorise un défaut d'alignement angulaire et axial des arbres.
- Construction **compacte**.
- Equilibre dynamique possible.
- Pas de graissage ni d'entretien.
- Traitement de surface spécial sur demande.



## FACTEUR DE SERVICE Fs

Pour le choix de l'accouplement, il faut absolument tenir compte du facteur de service Fs.

Il faut vérifier que :

Couple disponible de l'accouplement  $\geq$  Couple nécessaire x Fs.

Conditions de travail		Fs
Faibles masses à entraîner	Marche régulière	1.3
	Marche irrégulière	1.6
	A-coups importants	2.0
Masses moyennes à entraîner	Marche régulière	1.7
	Marche irrégulière	2.0
	A-coups importants	2.5
Masses importantes à entraîner	Marche régulière	2.5
	Marche irrégulière	3.0
	A-coups importants	3.5

Sous réserve de modifications.

## CONSIGNES DE MONTAGE ET DEMONTAGE

- Pour le montage et démontage de la bague de serrage, se référer à la page BG-3.
- Consignes pour chaque version de l'accouplement sur demande : Consultez-nous.

## COMMENT COMMANDER ?

Il faut nous spécifier :

- Le type : Série S ou D
- La taille
- La version et le diamètre pour chaque moyeu.

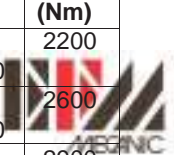
## EXEMPLE DE COMMANDE : Pour un mécanisme d'indexage

Pour la liaison de 2 arbres identiques (d = 45 mm), désalignement radial possible entre 0.5 et 1 mm, couple théorique à transmettre 500 Nm, masses importantes et à-coups importants (Fs = 3.5) avec clavette latérale, serrage des bagues de l'extérieur possible.

**Choix** : Série D, taille 04, Version XA, d = 45 mm : **D-04-XA45/XA45**



# ACCOUPLLEMENT ELASTIQUE ET RIGIDE EN TORSION - **SERIES 05 ET D**



## CARACTÉRISTIQUES TECHNIQUES

Taille		00	01	02	03	04	05	06
Couple maxi (Nm)		200	400	600	1070	2150	3800	7900
	Moment d'inertie (kgm <sup>2</sup> )	<b>SERIE S</b> 0.004	0.007	0.019	0.035	0.095	0.27	1.3
Effort radial admissible (N)		1000	1500	2000	3000	4000	6000	16000
							1 x S103/S200	
						85	1 x S400 1 x S103/S200	6400
						95	1 x S400 1 x S103/S200	7300

Exécutions spéciales sur demande.

Taille	Ø arbre (mm)	Type bague de serrage	Couple dispo. (Nm)	Taille	Ø arbre (mm)	Type bague de serrage	Couple dispo. (Nm)	
00	12	1 x S110	30	02	25	2 x S200	225	
	14	1 x S110	34		28	2 x S200	250	
	16	1 x S110	65		30	2 x S200	270	
	01	18	1 x S110	72	03	35	2 x S103/S200	420
		19	1 x S110	76		40	2 x S103/S200	480
		20	1 x S110	80		45	1 x S400	1100
		22	1 x S110	117	04	45	1 x S400 1 x S103/S200	1450
24		1 x S110	128	48		1 x S400 1 x S103	1610	
24		2 x S200	212	50		1 x S400 1 x S103/S200	1770	

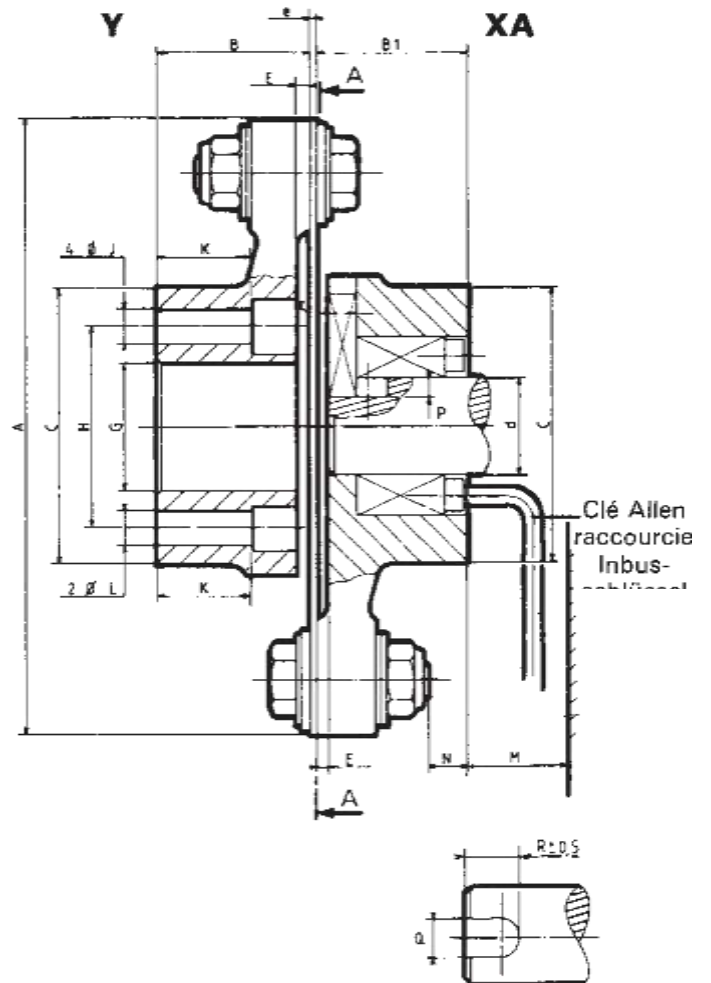
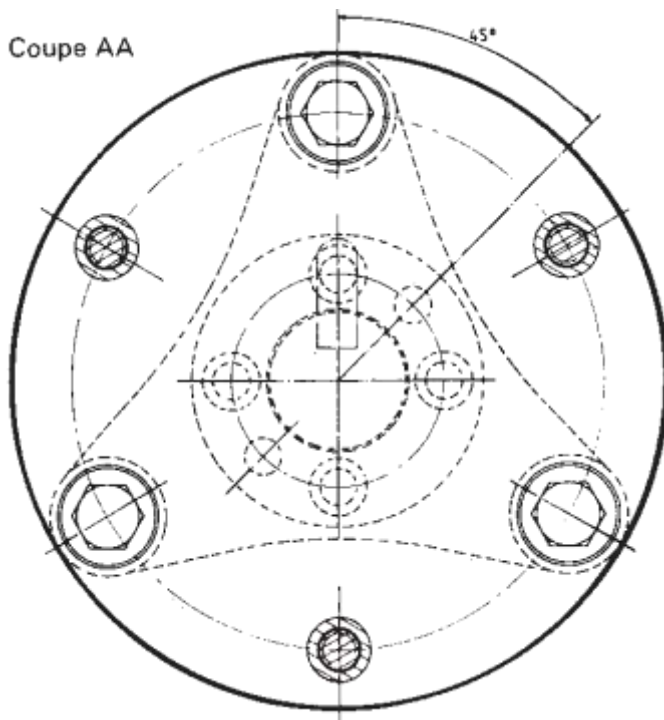
**ATTENTION :** Couple maxi transmissible pour les versions XD, XE, XF, XG, se référer uniquement au tableau ci-dessus.

## RENSEIGNEMENTS UTILES POUR MATIÈRE ARBRES ET MONTAGE DES BAGUES DE SERRAGE.

Ø arbre (mm)	Type bague de serrage	Ø vis de serrage (mm)	Couple de serrage (Nm)	Pression spécifique (Nm)	M (mm)	Ø arbre (mm)	Type bague de serrage	Ø vis de serrage (mm)	Couple de serrage (Nm)	Pression spécifique (Nm)	M (mm)
35	S600-03	M8	35	260	50	20	S103/S106	M6	14	220	35
40	S600-03	M8	35	230		22	S103/S106	M6	14	200	
45	S600-03	M8	35	240		24	S103/S106	M6	14	200	
50	S600-03	M10	70	250	25	S103/S106	M6	14	215		
55	S600-03	M10	70	252	60	28	S103/S106	M6	14	200	
60	S600-03	M10	70	228		30	S103/S106	M6	14	190	
65	S600-03	M10	70	214		32	S103/S106	M6	14	215	
70	S600-03	M10	70	227		35	S103/S106	M6	14	190	
75	S600-03	M12	125	233	70	38	S103/S106	M6	14	195	
80	S600-03	M12	125	222		40	S103/S106	M6	14	190	
85	S600-03	M12	125	212		45	S103/S106	M8	35	230	
90	S600-03	M12	125	228		48	S103/S106	M8	35	230	
12	S110	M4	4.9	180	25	50	S103/S106	M8	35	210	
14	S110	M4	4.9	160		55	S103/S106	M8	35	215	
16	S110	M6	17	200		60	S103/S106	M8	35	190	
18	S110	M6	17	197		65	S103/S106	M8	35	200	
19	S110	M6	17	186	35	70	S103/S106	M10	70	220	
20	S110	M6	17	177		75	S103/S106	M10	70	200	
22	S110	M6	17	155		80	S103/S106	M10	70	190	
24	S110	M6	17	175		85	S103/S106	M10	70	200	
20	S200	M6	14	247	20	90	S103/S106	M10	70	190	
22	S200	M6	14	225		45	S400	M8	41	251	
24	S200	M6	14	232		48	S400	M8	41	251	
25	S200	M6	14	223		50	S400	M8	41	200	
28	S200	M6	14	221		55	S400	M8	41	205	
30	S200	M6	14	206		60	S400	M8	41	202	
35	S200	M6	14	212		65	S400	M8	41	187	
40	S200	M6	14	216		70	S400	M10	83	223	
45	S200	M8	35	258		75	S400	M10	83	223	
50	S200	M8	35	232		25	80	S400	M10	83	215
55	S200	M8	35	246	85		S400	M10	83	215	
60	S200	M8	35	226	90		S400	M10	83	208	
65	S200	M8	35	238	30						
70	S200	M10	70	256							
75	S200	M10	70	240							
80	S200	M10	70	225							
85	S200	M10	70	241							
90	S200	M10	70	228							

Tableaux sous réserve de modifications.

## SERIE S (simple)

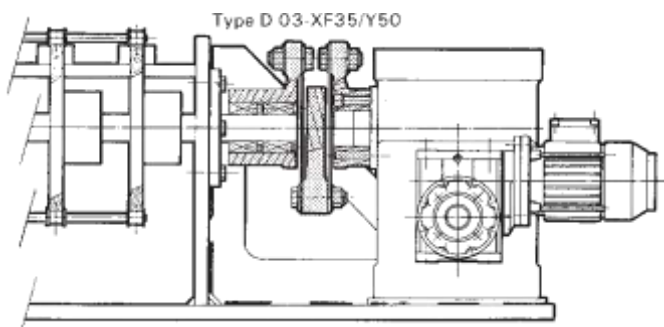


Le choix de la bague de serrage dépend du couple à transmettre et de la place disponible (cote M) pour montage et démontage de l'accouplement.

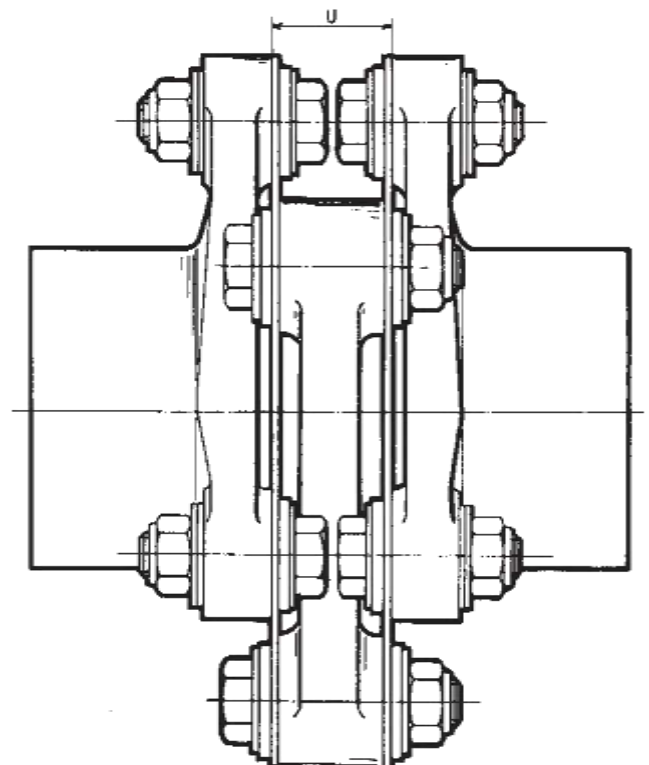
## SERIE D (double)

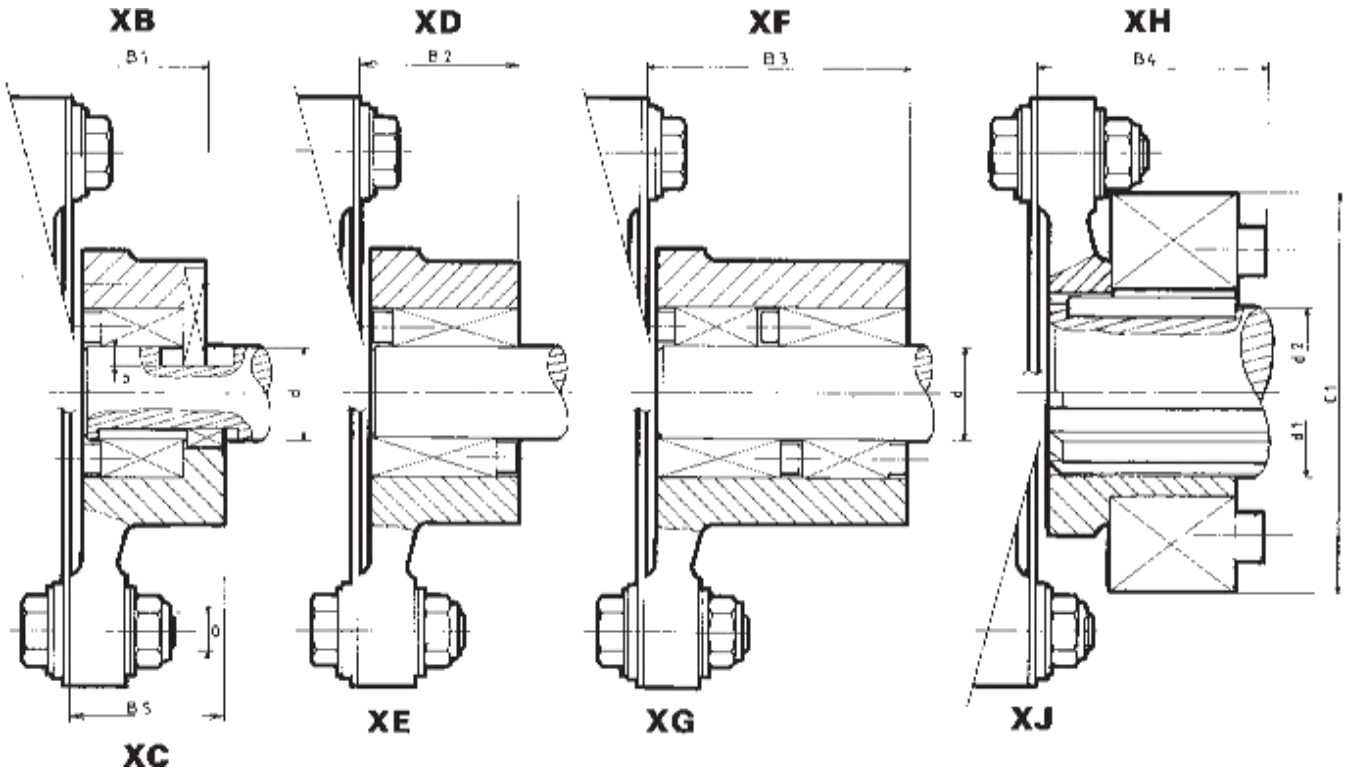
La série D est également livrable dans toutes les versions.

Les dimensions (voir page AC-15) restent inchangées sauf la côte "e" qui est remplacée par "U".



**Exemple d'application**





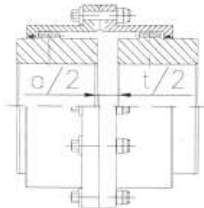
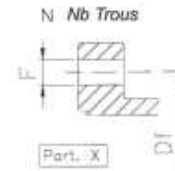
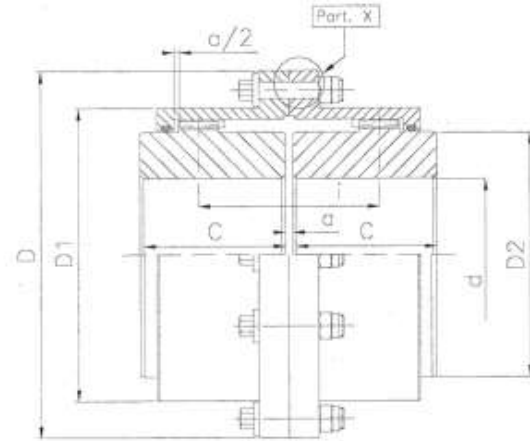
## 10 versions de montage au choix !

- (1) Uniquement pour cannelure suivant NF 22131- 22141-22151 (version XJ)
- (2) Uniquement pour liaison avec clavette normalisée NF 27656 (version XH).
- (3) Pour liaison moyeu-arbre spéciale (selon plan client).

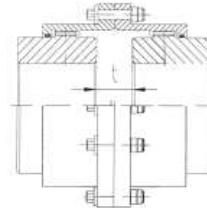
Dimensions en mm	00	01	02	03	04	05	06
A	100	130	190	230	280	350	480
B	32	46	46	47	75	91	118
B1 maxi	58	48	50	58	75	91	118
B2 maxi	53	48	50	58	75	91	118
B3 maxi	-	56	61	72	115	115	145
B4 maxi	67	60	72	72	82	90	111
B5	-	46	60	66	105	105	135
C	52	75	85	100	120	140	200
C1 maxi	92	87	130	160	195	210	290
Ø d max. h8	24	24	30	45	50	65	90
Ø d1 max (1)	40	35	55	75	90	102	112
Ø d2 max h6 (2)	40	35	55	75	90	105	160
e	2	2	2	2	3	3	4
E	2	4	4	5	5	6	8
Ø G H8	15	25	40	50	50	50	60
Ø H	28	50	60	80	90	100	140
Ø J pour vis	M8	M8	M10	M12	M12	M12	M16
K	20	28	28	28	40	40	50
Ø L prépercé (pour goupille)	9.5	9.5	11.5	13.5	15.5	19.5	23.5
M	30	30	30	30	40	40	55
N	6	15	11	10	30	45	60
Vis Ø O x Nbr	M8 x (2 x3)	M10 x (2x3)	M12 x(2 x3)	M12 x (2x3)	M16 x (2x3)	M16 x (2x4)	M20 x (2x4)
P	4	6	6	8	10	15	20
Q N9	8	10	12	12	16	20	30
R	12	16	18	18	24	30	40
R1	-	40	40	44	55	60	80
U pour série D	22	28	32	32	40	43	50
B max. (3)	59	46	61	68	106	106	138

Sous réserve de modifications.

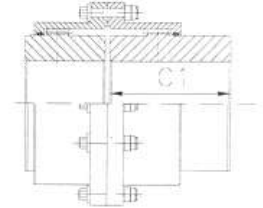
**AC**  
Version basique  
Montage horizontal



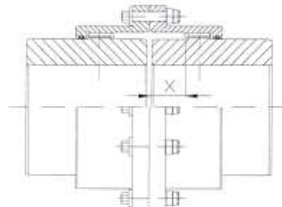
**ACR1**  
Version avec 1 moyeu inversé



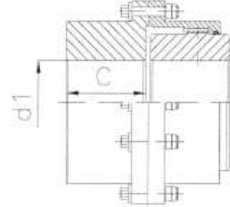
**ACR2**  
Version avec 2 moyeux inversés



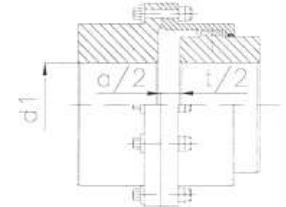
**ACP1**  
Version avec 1 moyeu prolongé



**ACP2**  
Version avec 2 moyeux prolongés



**ACC**  
Version avec 1 seul moyeu engagé



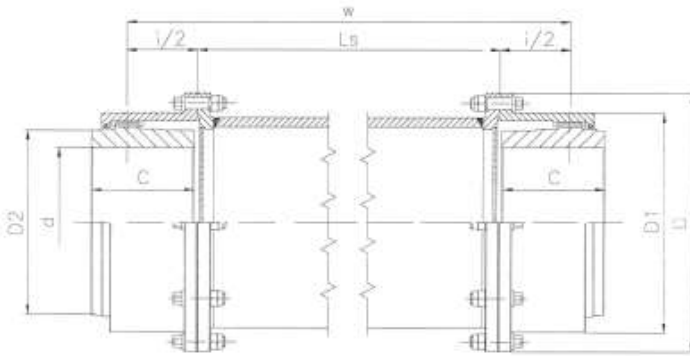
**ACCR1**  
Version avec 1 seul moyeu engagé et inversé

Taille	Dimensions en mm														Nb Trous
	d min	dmax		D	D1	D2	C	C1	a	t	i	x	Df	F	
		d	d1												
00	15	53	60	111	82.5	65	43	105	3	7	48	14	96	8	6
10	15	62	75	142	104.5	85	50	115	3	13	58	17	122	10	8
20	25	77	90	168	130.5	107	62	130	3	25	76	24	148	10	10
30	35	99	110	200	158.5	133	76	150	5	19	88	27	178	12	10
40	45	111	130	225	183.5	152	90	170	5	43	114	38	203	12	12
50	55	131	150	265	211.5	177	105	185	6	48	132	45	236	16	12
60	65	155	175	300	245.5	209	120	215	6	58	152	51	270	16	14
70	80	174	195	330	275	233	135	245	8	66	172	59	300	16	14
80	90	190	220	370	307	255	150	295	8	92	200	70	335	18	14
90	105	210	240	406	335	280	175	300	8	98	228	82	368	22	14
100	115	230	260	438	367	305	190	305	8	108	248	90	400	22	14
110	125	280	300	505	423	355	220	310	10	134	292	105	460	24	16

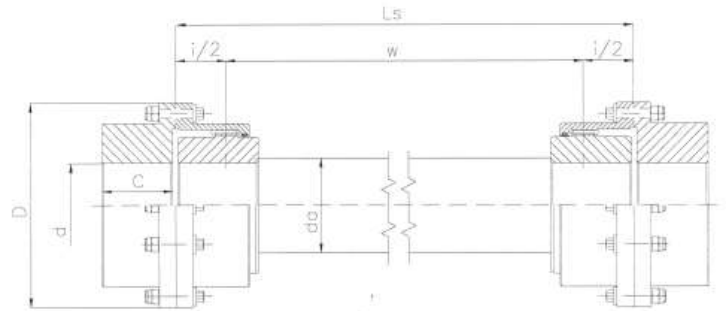
Taille	Couple (Nm)		Vitesse max (t/mn)	Poids (kg)					Inertie (kgm <sup>2</sup> )	Rigidité Nm/rad.10 <sup>6</sup>	Qté Graisse (kg)
	Nom.	Max		AC/ACR1/ACR2	ACP1	ACP2	ACC/ACCR1				
00	1500	3000	6000	4.3	6.1	7.9	4.4	0.0036	4.63	0.05	
10	2600	6500	5000	7.1	9.9	12.7	7.4	0.010	7.85	0.08	
20	5000	13000	4400	12.6	17	21	13.2	0.028	12.42	0.13	
30	9000	23000	4100	23	30	38	24	0.078	23.83	0.22	
40	13000	32000	3800	35	45	55	37	0.172	30.37	0.47	
50	20000	43000	3600	56	70	84	58	0.325	44.96	0.62	
60	32000	72000	3200	88	111	134	92	0.754	80.83	0.98	
70	43000	100000	2650	115	147	180	121	1.234	90.15	1.42	
80	60000	136000	2200	159	209	260	167	2.120	139.04	2.02	
90	80000	192000	2000	214	265	317	225	4.251	171.33	2.25	
100	105000	232000	1800	269	325	382	285	5.203	200.31	3.20	
110	155000	355000	1600	424	485	546	446	10.671	310.58	4.60	

Tableaux sous réserve de modifications

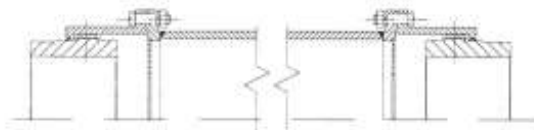
Remarques : - Quand la vitesse dépasse 1/3 de la vitesse max, un équilibrage dynamique de l'accouplement est nécessaire.  
- Les poids et l'inertie des accouplements sont donnés pour les valeurs de « d Min »



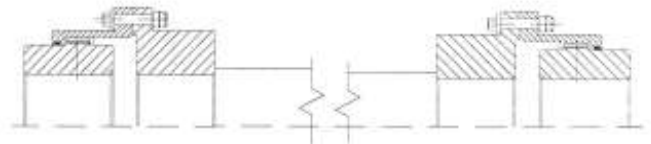
**ACD** - Version basique avec entretoise tubulaire



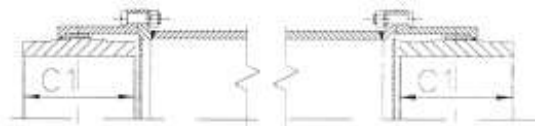
**ACA** - Version basique avec arbre intermédiaire



**ACDR2** - Version ACD avec 2 moyeux inversés



**ACACR2** - Version ACA avec 2 moyeux engagés et inversés



**ACDP2** - Version ACD avec 2 moyeux prolongés

Taille	Dimensions en mm										
	d	d	D	D1	D2	da	C	C1	i	Ls Min	
		Max								ACD	ACA
00	15	53	111	82.5	65	55	43	105	48	80	140
10	15	62	142	104.5	85	65	50	115	58	90	170
20	25	77	168	130.5	107	80	62	130	76	90	220
30	35	99	200	158.5	133	100	76	150	88	100	250
40	45	111	225	183.5	152	110	90	170	114	100	320
50	55	131	265	211.5	177	130	105	185	132	110	370
60	65	155	300	245.5	209	150	120	215	152	110	430
70	80	174	330	275	233	170	135	245	172	130	480
80	90	190	370	307	255	190	150	295	200	150	550
90	105	210	406	335	280	200	175	300	228	160	630
100	115	230	438	367	305	220	190	305	248	170	690
110	125	280	505	423	355	250	220	310	292	180	800

Vitesse critique (t/mn)  
= 10 [(A-B. Log<sub>10</sub>(w))]

Taille	Couple (Nm)		Moment d'inertie (kgm <sup>2</sup> )			Rigidité (Nm/rad.10 <sup>6</sup> )			Coef. Vitesse Critique				Qté Graisse (kg)
	Nom.	Max	Acc.	Entretoise	Arbre	Acc.	Entretoise	Arbre	A		B		
									ACD	ACA	ACD	ACA	
00	1500	3000	0.0036	0.002	0.001	4.63	2.29	0.72	9.899	9.569	2.018	1.995	0.05
10	2600	6500	0.010	0.003	0.001	7.85	2.945	1.404	10.184	9.591	2.066	1.982	0.08
20	5000	13000	0.028	0.005	0.003	12.42	4.98	3.221	9.881	9.622	19.61	1.962	0.13
30	9000	23000	0.078	0.010	0.008	23.83	10.70	7.865	10.069	9.844	1.985	1.997	0.22
40	13000	32000	0.172	0.022	0.011	30.37	23.80	11.5	10.295	10.043	2.027	2.045	0.47
50	20000	43000	0.325	0.022	0.002	44.96	23.80	22.45	10.295	10.011	2.027	2.016	0.62
60	32000	72000	0.754	0.046	0.039	80.83	49.10	39.8	10.186	9.901	1.964	1.966	0.98
70	43000	100000	1.234	0.107	0.064	90.15	113.5	65.7	10.406	9.964	1.998	1.969	1.42
80	60000	136000	2.120	0.107	0.100	139.04	113.5	102.5	10.406	9.856	1.998	1.926	2.02
90	80000	192000	4.251	0.183	0.123	171.33	193.5	125.7	10.676	10.075	2.048	1.978	2.25
100	105000	232000	5.203	0.243	0.181	200.31	257	184.3	10.627	10.353	2.023	2.043	3.20
110	155000	355000	10.671	0.478	0.301	310.58	505.5	307.1	10.682	10.387	2.024	2.038	4.60

Tableaux sous réserve de modifications

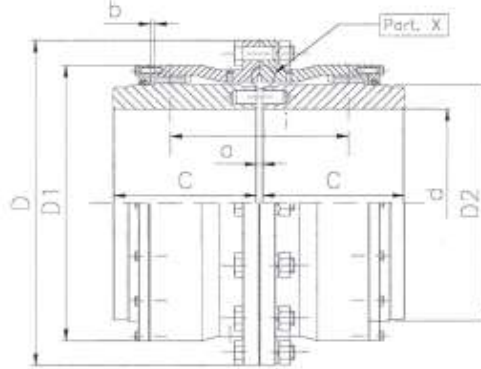
Remarques : - Quand la vitesse dépasse 1/3 de la vitesse max, un équilibrage dynamique de l'accouplement est nécessaire.  
- Les moments d'inertie sont donnés pour les valeurs minimum de «d» et pour une entretoise de 100mm de longueur.

### AC

Version basique en acier forgé  
Montage horizontal

### AH

Version basique en acier allié  
Montage horizontal

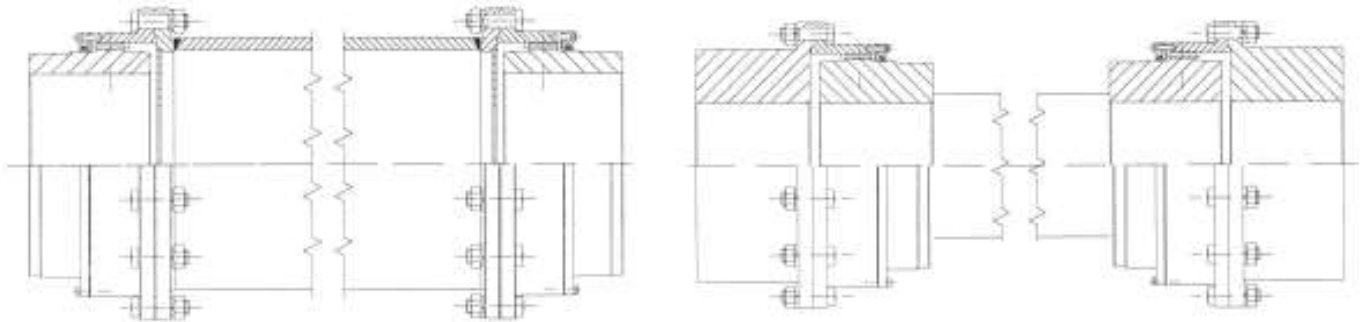


De la taille 120 à 170



Part. X

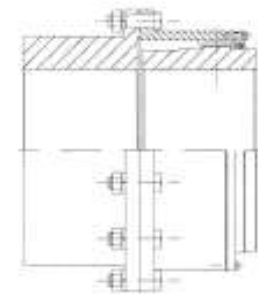
De la taille 180 à 270



**ACD** - Version basique avec entretoise tubulaire en acier forgé  
**AHD** - Version basique avec entretoise tubulaire en acier allié

**ACA** - Version basique avec entretoise tubulaire en acier forgé  
**AHA** - Version basique avec arbre intermédiaire en acier allié

Taille	Dimensions en mm								
	d	d Max	D	D1	D2	C	a	b	i
120	150	305	580	490	400	250	12	9	310
130	170	345	630	535	450	275	12	9	350
140	190	385	690	585	500	305	12	9	380
150	210	420	750	640	550	330	12	9	410
160	240	460	815	705	600	355	12	9	430
170	250	495	885	745	645	380	20	15	460
180	260	530	930	805	695	410	20	15	480
190	290	570	1010	872	740	430	20	15	510
200	300	600	1080	920	780	460	30	22	540
210	340	660	1180	1024	865	510	30	22	590
220	390	770	1335	1160	1000	560	30	22	670
230	420	845	1435	1262	1100	610	40	30	740
240	470	940	1570	1396	1220	660	40	30	820
250	500	1000	1690	1490	1300	710	40	30	880
260	540	1070	1790	1592	1395	760	40	30	940
270	590	1170	1920	1728	1520	810	40	30	1020



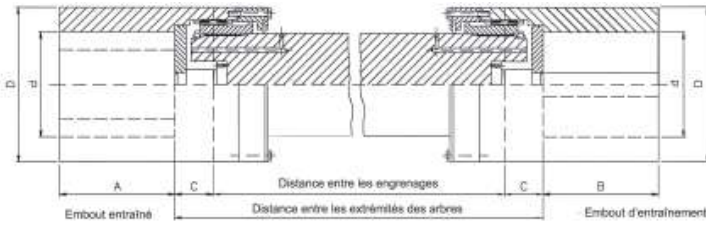
**ACC** - Version avec 1 seul moyeu engagé en acier forgé

**AHC** - Version avec 1 seul moyeu engagé en acier allié

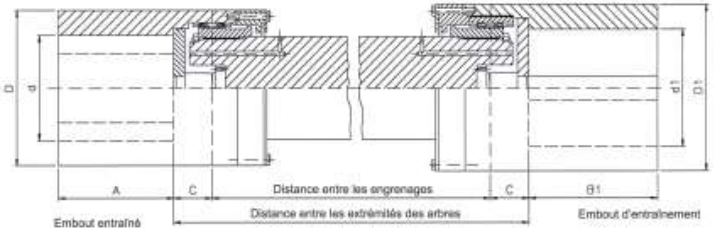
Taille	Série AC			Série AH			Inertie (kgm <sup>2</sup> )	Rigidité (Nm/rad.10 <sup>6</sup> )	Poids (kg)	Qté Graisse (kg)
	Couple Nom. (kNm)	Couple Max (kNm)	Vitesse Max (t/mn)	Couple Nom. (kNm)	Couple Max (kNm)	Vitesse Max (t/mn)				
120	275	550	1130	410	820	1935	15	399.5	632	5
130	380	760	925	560	1120	1580	24	516.2	839	6
140	490	980	900	740	1480	1545	48	899.5	1266	8
150	660	1320	780	980	1960	1330	77	1261.3	1668	10
160	835	1670	700	1230	2460	1200	100	1497.8	1945	12
170	990	1980	645	1450	2900	1110	138	1789.3	2373	18
180	1190	2380	620	1780	3560	1050	188	2250.4	2866	21
190	1550	3100	540	2280	4560	920	276	2953.7	3567	25
200	1810	3620	510	2660	5320	860	369	3188.9	4254	38
210	2500	5000	480	3780	7560	810	616	4605.2	5793	48
220	3530	7060	400	5260	10520	690	1131	6848.8	8236	60
230	4430	8860	360	6530	13060	620	1769	8818.2	10770	85
240	5920	11840	315	8745	17490	540	2855	11333.9	14230	105
250	7170	14340	295	10570	21140	500	2946	13951.8	17310	120
260	8490	16980	265	12530	25060	460	5429	17257	20990	135
270	10580	21160	245	15600	31200	425	8066	22351.4	26410	160

Tableaux sous réserve de modifications

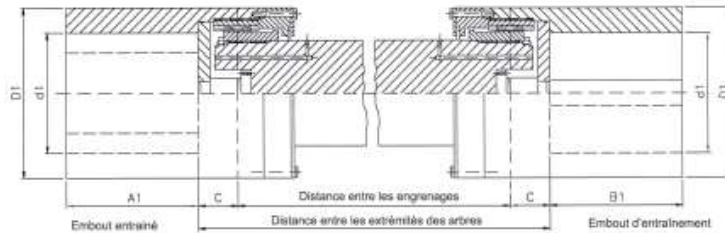
**Remarques :** - Quand la vitesse dépasse 1/3 de la vitesse max, un équilibrage dynamique de l'accouplement est nécessaire.  
- Les moments d'inertie et les poids sont donnés pour des moyeux non alésés.



**Type AA**



**Type AB**



**Type BB**

**Embout type A :** Sans bague intermédiaire

**Embout type B :** Avec bague intermédiaire

Taille	Vitesse Max (t/mn)	Acier allié nitruré		Acier allié nitruré haute résistance		Acier allié trempé	
		Couple (kNm)		Couple (kNm)		Couple (kNm)	
		Nominal	Max	Nominal	Max	Nominal	Max
HD10	1690	83	182	104	229	151	271
HD20	1520	158	347	198	435	287	517
HD30	1300	226	497	283	623	410	739
HD40	1160	317	696	396	871	574	1034
HD50	1050	422	928	528	1162	766	1378
HD60	980	492	1082	615	1353	892	1605
HD70	920	552	1214	690	1518	1001	1801
HD80	870	659	1450	824	1813	1195	2151
HD90	820	720	1584	900	1980	1305	2349
HD100	740	912	2006	1140	2508	1653	2975
HD110	670	1118	2460	1397	3073	2026	3646
HD120	630	1216	2675	1520	3344	2204	3968
HD130	560	1856	4083	2320	5104	3364	6055
HD140	510	2066	4545	2583	5682	3745	6741
HD150	480	2365	5203	2956	6503	4286	7716
HD160	440	2717	5977	3396	7471	4924	8864
HD170	410	2933	6453	3667	8067	5317	9570
HD180	385	3129	6884	3911	8604	5672	10209
HD190	370	3332	7330	4165	9163	6039	10870

Taille	Dimensions en mm							Alésages max (mm)		Poids (kg)		
	D	D1	A	A1	B	B1	C	dmax	d1max	Embout A	Embout B	Arbre
HD10	290	320	235	260	235	260	75	215	235	103	131	29
HD20	350	380	275	300	275	300	90	260	280	166	206	50
HD30	390	420	290	320	290	320	100	290	310	212	263	62
HD40	420	450	310	350	310	350	105	310	330	263	327	72
HD50	470	500	350	390	350	390	115	350	370	355	433	86
HD60	500	530	370	410	370	410	125	370	390	433	523	98
HD70	530	560	390	430	390	430	135	390	415	515	599	111
HD80	560	590	415	450	415	450	140	415	435	603	706	121
HD90	580	620	430	480	430	480	145	430	460	669	814	129
HD100	630	680	470	520	470	520	150	465	500	873	1089	155
HD110	670	720	495	540	495	540	160	495	530	1039	1274	177
HD120	720	770	510	565	510	565	170	530	570	1245	1494	207
HD130	780	840	560	620	560	620	175	575	620	1505	1857	239
HD140	830	890	600	670	600	670	185	615	660	1758	2147	272
HD150	880	950	640	720	640	720	200	650	700	2120	2660	309
HD160	940	1000	690	770	690	770	215	695	740	2583	3139	349
HD170	980	1050	740	825	740	825	225	725	775	3017	3728	379
HD180	1020	1090	785	870	785	870	225	755	800	3466	4324	427
HD190	1070	1150	825	915	825	915	225	790	850	4077	5009	456

Tableaux sous réserve de modifications.

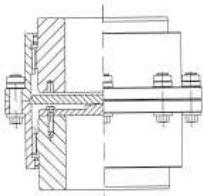
Remarques : - Le poids de l'arbre est pour une longueur de 100 mm.

- Les alésages dmax et d1max sont valables pour les alésages des embouts avec RCN



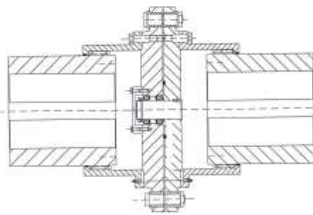
# ACCOUPLLEMENTS RIGIDES EN TORSION

## APPLICATIONS SPECIALES SUR DEMANDE



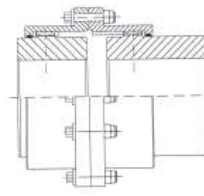
**ACV**

Montage vertical



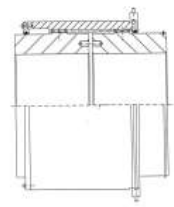
**AC...SR**

Avec pivot de rotation



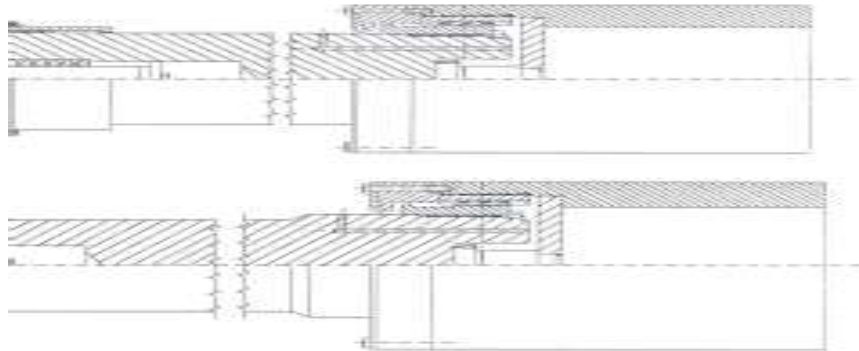
**ACS**

A glissement axial

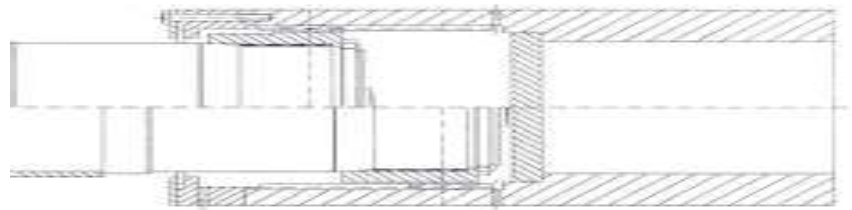


**ACK**

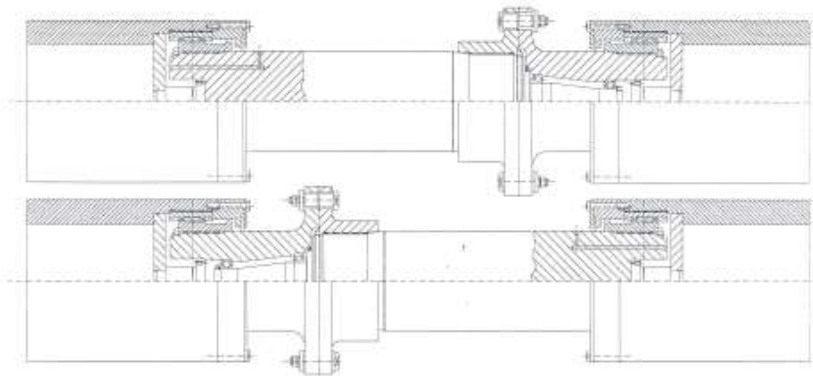
Démontable



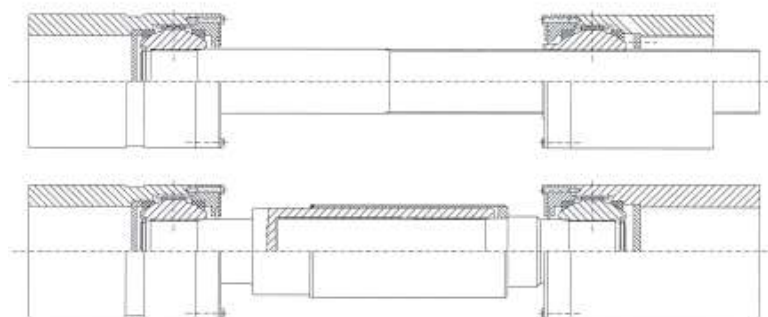
Ajustement axial pour usinage à chaud et à froid



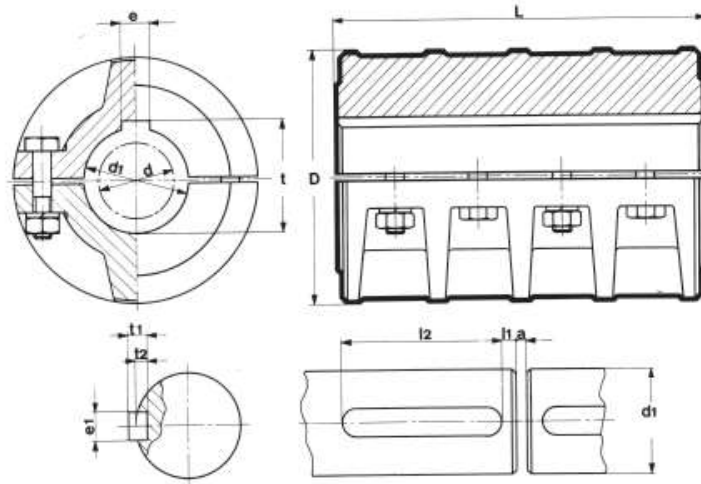
Type à démontage rapide



Avec système de protection avec pivot de rotation



Grande capacité axiale pour centre d'usinage horizontaux et verticaux de barres et câbles



**Légende :**

P : Puissance transmissible pour 1t/mn

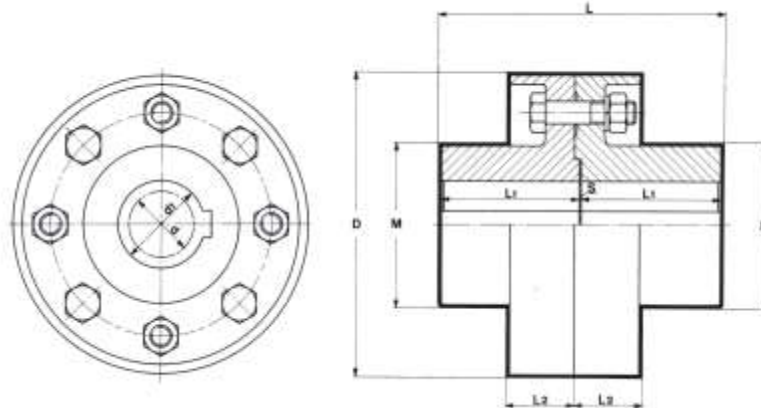
C. Nom : Couple Nominal

Taille	P kW/n	C. Nom Nm	V Max t/mn	Dimensions en mm												Inertie kgm <sup>2</sup>	Poids kg
				D min	d min	d1	L	e	t	e1	t1	t2	a	L1	L2		
25	0.004	40	2000	75	20	25	115	8	28.3	8	7	4	2	3	50	0.0159	3
30	0.007	70	1600	95	25	30	150	8	33.3	8	7	4	2	3	70	0.0357	5
35	0.010	100	1500	100	30	35	160	10	38.3	10	8	5	2	3	70	0.0473	6
40	0.016	150	1450	110	35	40	175	12	43.3	12	8	5	2	3	80	0.0840	7
45	0.031	300	1400	115	40	45	185	14	48.8	14	9	5.5	3	4	80	0.0894	8.5
50	0.047	450	1350	125	45	50	200	14	53.8	14	9	5.5	3	4	90	0.1279	11
60	0.094	900	1200	145	50	60	225	18	64.4	18	11	7	3	5	100	0.2211	16
70	0.188	1800	1150	165	60	70	250	20	74.9	20	12	7.5	5	5	110	0.4012	22.5
80	0.293	2800	1100	185	70	80	275	22	85.4	22	14	9	5	5	125	0.6147	28
90	0.439	1200	1000	205	80	90	300	25	95.4	25	14	9	5	5	140	1.0381	40
100	0.575	5500	950	250	90	100	325	28	106.4	28	16	10	5	5	160	2.3871	73
110	0.996	7000	950	260	100	110	390	28	116.4	28	16	10	5	5	180	3.3578	90
125	1.046	10000	900	280	110	125	430	32	132.4	32	18	11	10	5	200	4.9116	115
140	1.465	14000	850	310	125	140	460	36	148.4	36	20	12	10	10	220	8.0998	157
160	2.302	22000	750	360	140	160	560	40	169.4	40	22	13	10	10	250	16.473	246
180	3.244	31000	700	400	160	180	630	40	190.4	45	25	15	10	10	280	30.433	365

Remarque : Les poids et moments d'inertie sont définis pour «d min»

Sous réserve de modifications

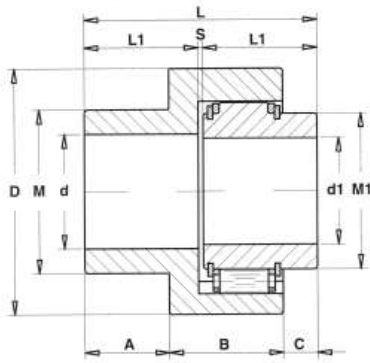
# ACCOUPEMENT RIGIDE *RF*



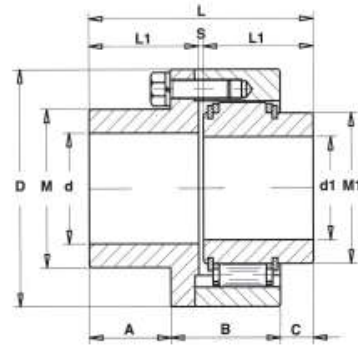
Taille	P kW/n	C. Nom Nm	V Max t/mn	Dimensions en mm								Inertie kgm <sup>2</sup>	Poids kg
				D min	d min	d1 max	L	L1	L2	S	M		
100	0.021	200	6000	100	-	25	101	50	25	1	45	0.094	2.4
120	0.031	300	5000	120	-	30	101	50	25	1	55	0.0200	3.7
140	0.038	650	4500	140	25	40	131	65	30	1	70	0.0479	6.2
160	0.1113	1000	4000	160	35	50	161	80	40	1	85	0.1113	10
180	0.188	1800	3500	180	45	60	191	95	40	1	105	0.2017	16.1
200	0.262	2500	3200	200	50	70	211	105	40	1	115	0.3179	21.3
230	0.419	4000	2800	230	60	80	231	115	40	1	135	0.5961	29.9
260	0.628	6000	2400	260	70	90	251	125	50	1	155	1.1561	43.6
280	0.785	7500	2300	280	80	100	261	130	50	1	170	2.3664	51.8
300	1.046	10000	2100	300	90	110	291	145	50	1	190	2.3925	67.2
330	1.570	15000	1900	330	100	125	321	160	50	1	210	3.7217	88.7
375	20.93	20000	1700	375	115	140	361	180	70	1	240	7.8700	137.5
425	3.140	30000	1500	425	135	160	401	200	70	1	270	13.3313	184.5

Remarque : Les poids et moments d'inertie sont définis pour «d min»

Sous réserve de modifications



DNSA - En 2 parties



DNS - En 3 parties

	Taille	P kW/n	C. Nom Nm	Dimensions en mm												Goupille cylindrique	
				D	d : d1	d max	d1 max	L	L1	S	A	B	C	M	M1	Nb	Type
DNSA	10	0.017	160	68	10	38	25	82	40	2	32	38	12	55	35	6	10 x 15
	15	0.021	200	72	10	42	25	82	40	2	30	40	12	62	36	6	12 x 15
	20	0.031	300	80	10	48	30	92	45	2	35	42	15	70	42	8	12 x 15
	25	0.040	380	90	15	55	35	102	50	2	40	46	16	80	50	8	12 x 20
	30	0.055	530	100	15	60	42	102	50	2	40	48	14	90	60	8	12 x 20
	40	0.105	1000	125	15	75	50	123	60	3	48	57	18	110	75	8	15 x 25
DNS	55	0.209	2000	150	15	90	65	143	70	3	52	70	21	135	95	12	15 x 30
	10	0.017	160	68	10	28	25	82	40	2	32	38	12	40	35	6	10 x 15
	15	0.021	200	72	10	30	25	82	40	2	30	40	12	42	36	6	12 x 15
	20	0.031	300	80	10	35	30	92	45	2	35	42	15	50	42	8	12 x 15
	25	0.040	380	90	15	40	35	102	50	2	40	46	16	58	50	8	12 x 20
	30	0.055	530	100	15	45	42	102	50	2	40	48	14	65	60	8	12 x 20
	40	0.105	1000	125	15	60	50	123	60	3	48	57	18	85	75	8	15 x 25
	55	0.209	2000	150	15	70	65	143	70	3	52	70	21	100	95	12	15 x 30
	65	0.418	4000	200	35	90	85	165	80	5	60	80	25	130	120	12	25 x 30
	80	0.576	5500	225	35	110	100	205	100	5	75	87	43	155	140	12	25 x 30
	95	0.994	9500	265	35	135	120	228	110	8	80	100	48	190	170	12	30 x 35
	110	1.622	15500	290	35	150	135	258	125	8	95	108	55	215	195	16	30 x 40
	120	2.041	19500	320	75	165	155	290	140	10	105	125	60	235	220	16	30 x 45
	140	2.878	27500	360	75	180	170	330	160	10	120	135	75	255	240	16	35 x 50
	160	5.128	49000	410	75	220	200	415	200	15	150	180	85	310	280	16	40 x 70
	180	8.215	78500	455	75	240	225	475	230	15	180	190	105	340	315	16	45 x 80
	200	11.302	108000	505	75	275	250	515	250	15	200	200	115	390	350	16	50 x 90
	220	17.477	167000	600	100	335	290	615	300	15	245	210	160	470	410	18	55 x 95
	240	28.780	275000	680	100	385	340	720	350	20	285	250	185	540	480	18	65 x 110
	260	43.117	412000	800	100	440	390	820	400	20	330	270	220	620	550	20	70 x 120
280	59.548	569000	910	100	510	450	920	450	20	380	275	265	720	630	20	80 x 125	
300	88.223	843000	1040	100	590	515	1025	500	25	415	300	310	830	725	24	85 x 130	
320	123.17	1177000	1150	100	650	585	1125	550	25	455	345	325	920	820	24	90 x 150	
340	184.82	1766000	1440	100	820	740	1225	600	25	490	365	370	1150	1040	24	110 x 150	

Légende : Cs : Couple de serrage des vis de blocage.

	Taille	Poids (kg)		Inertie (kgm <sup>2</sup> )		Rigidité (kgm/rad.10 <sup>6</sup> )	Désalignements			Cs Nm	Vitesse max (t/mn)
		Partie 1	Partie 2	Partie 1	Partie 2		axial (+/-mm)	parallèle (mm)	angulaire (°)		
DNSA	10	1.3	0.4	0.031	0.0002	0.0454	-0 +5	0.2	1°	-	14000
	15	1.5	0.4	0.0041	0.0003	0.0581	-0 +5	0.2	1°	-	13000
	20	2.0	0.6	0.0068	0.0006	0.1051	-0 +5	0.2	1°	-	12000
	25	2.8	0.8	0.0122	0.0012	0.1875	-0 +5	0.2	1°	-	10500
	30	3.5	1.2	0.0170	0.0024	0.2514	-0 +5	0.3	1°	-	9500
	40	6.1	2.0	0.0526	0.0066	0.5983	-1 +5	0.3	1°	-	7500
DNS	55	11.0	3.8	0.1330	0.0195	1.6081	-1 +5	0.4	1°	-	6300
	10	1.0	0.4	0.0024	0.0002	0.0454	-0 +5	0.2	1°	10	14000
	15	1.1	0.4	0.003	0.003	0.0581	-0 +5	0.2	1°	10	13000
	20	1.5	0.6	0.0049	0.0006	0.1051	-0 +5	0.2	1°	25	12000
	25	2.1	0.8	0.0085	0.0012	0.1875	-0 +5	0.2	1°	25	10500
	30	2.6	1.2	0.0110	0.0024	0.2514	-0 +5	0.3	1°	25	9500
	40	4.7	2.0	0.0385	0.0066	0.5983	-1 +5	0.3	1°	51	7500
	55	8.3	3.8	0.0953	0.0195	1.6081	-1 +5	0.4	1°	8.6	6300
	65	16.7	7.2	0.3498	0.0432	4.5382	-3 +8	0.4	1°	130	4750
	80	26.0	12.2	0.6571	0.1368	6.4148	-3 +8	0.4	1°	200	4300
	95	41.8	20.2	1.4422	0.3324	12.581	-6 +8	0.4	1°	200	3600
	110	55.5	30.2	2.2720	0.6414	24.258	-6 +8	0.4	1°	200	3300
	120	72.1	39.2	3.8018	1.4667	33.244	-8 +10	0.5	1°	280	3000
	140	103	54.5	6.6700	1.8656	53.324	-8 +10	0.5	1°	400	2650
	160	174	98.4	14.570	4.6236	142.732	-10 +15	0.5	1°	400	2300
	180	228	144	21.630	8.2397	205.056	-10 +15	0.5	1°	540	2100
	200	325	197	39.600	14.077	311.462	-10 +15	0.5	1°	1020	1800
	220	544	318	92.486	31.280	574.646	-10 +15	0.5	1°	1020	1600
240	817	514	177.41	67.975	1058.02	-15 +20	0.5	1°	1020	1400	
260	1225	784	383.60	136.20	1743.30	-15 +20	0.5	1°	1020	1200	
280	1827	1173	674.7	258.51	2742.24	-15 +20	0.5	1°	1300	1050	
300	2705	1702	1309.6	500.45	4815.54	-20 +30	0.5	1°	1300	900	
320	3666	2397	2178.6	893.72	7460.72	-20 +30	0.5	1°	130	800	
340	6146	4202	5706.60	2490.9	14117.6	-20 +30	0.5	1°	130	600	

Tableaux sous réserve de modifications

Remarque : Les poids sont définis pour « d : d1 min » - Les moments d'inertie le sont pour des moyeux pleins.



Accouplements à lamelles  
Couple jusqu'à 1043300 Nm



Accouplements élastiques

**N'HESITEZ PAS A NOUS ENVOYER VOS DEMANDES  
AVEC VOS CAHIERS DES CHARGES**