

BAGUES D'ARRET &



SOMMAIRE

- Bagues d'arrêt.....	BR-02
- Rondelles.....	BR-04

11 rue du Chenival
95 690 Nesles la Vallée
Tél.: +33.1.34.70.81.93
Mail : contact@efmecanic.com



BAGUE D'ARRET



BAGUE D'ARRET **CFU**

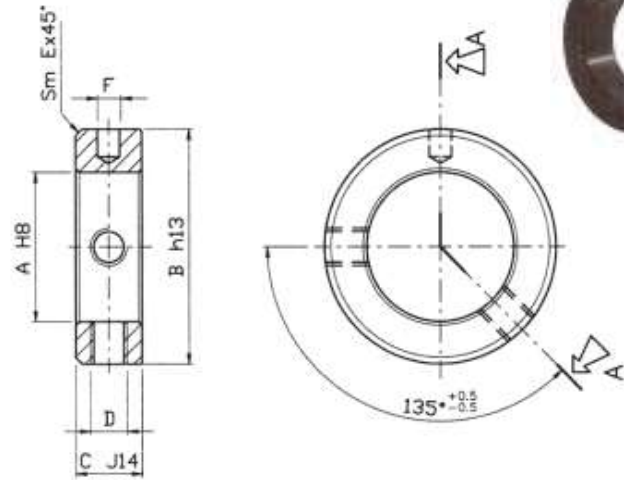
Type	Dimensions en mm						Poids en g
	A ^{H8}	B ^{H13}	C ^{J14}	D	E	F ^{H11}	
CFU-3	3	8	5	M2.5	0.6	-	1.5
CFU-5	5	10	6	M3	0.6	1.5	2
CFU-6*	6	12	8	M4	0.8	1.5	4
CFU-8*	8	16	8	M4	0.8	2	8
CFU-10*	10	20	10	M5	1	3	15
CFU-12*	12	22	12	M6	1.2	4	20
CFU-14	14	25	12	M6	1.2	4	27
CFU-15*	15	25	12	M6	1.2	4	25
CFU-16	16	28	12	M6	1.2	4	35
CFU-17*	17	28	12	M6	1.2	4	30
CFU-18	18	32	14	M6	1.4	5	54
CFU-19	19	32	14	M6	1.4	5	57
CFU-20*	20	32	14	M6	1.4	5	48
CFU-22	22	36	14	M6	1.4	5	70
CFU-24	24	40	14	M8	1.6	6	101
CFU-25*	25	40	16	M8	1.6	6	85
CFU-28	28	45	16	M8	1.6	6	122
CFU-30*	30	45	16	M8	1.6	6	100
CFU-32	32	50	16	M8	1.6	8	145
CFU-35*	35	56	16	M8	1.6	8	172
CFU-40*	40	63	18	M10	1.8	8	240
CFU-45	45	70	18	M10	1.8	8	270
CFU-50	50	80	18	M10	1.8	10	440
CFU-55	55	80	18	M10	1.8	10	355
CFU-60	60	90	20	M10	2	10	528
CFU-65	65	100	20	M10	2	10	650
CFU-70	70	100	20	M10	2	10	575

Traitement de surface : Bruni.

Sur demande : zingué

* : Sur demande, ces dimensions existent aussi en Inox.

Dans ce cas, la cote «F» n'existe pas.



Chanfrein 0.5 x 45°

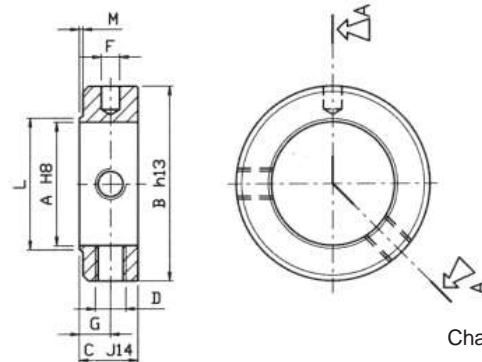
BAGUE D'ARRET **CFB**

Type	Dimensions en mm								Poids en g
	A ^{H8}	B ^{H13}	C ^{J14}	D	M	F ^{H11}	G	L	
CFB-6	6	12	8	M4	0.6	1.5	4.6	8	2
CFB-8	8	16	8	M4	0.8	2	4.8	10	8
CFB-10	10	20	10	M5	0.8	3	5.8	13	12
CFB-12	12	22	12	M5	0.8	4	6.8	15	14
CFB-15	15	25	12	M6	1	4	7	18	21
CFB-17	17	28	12	M6	1	4	7	20	24
CFB-20	20	32	14	M6	1	5	8	24	48
CFB-25	25	40	16	M6	1	6	9	30	87
CFB-30	30	45	16	M8	1.2	6	9.2	36	70
CFB-35	35	56	16	M8	1.2	6	9.2	39	164
CFB-40	40	63	18	M10	1.2	8	10.2	44	230

Sous réserve de modifications

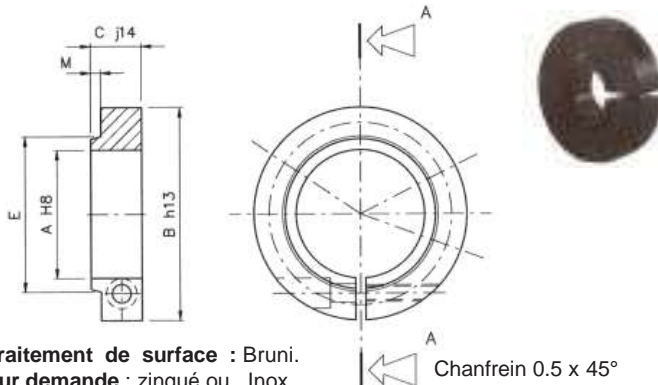
Traitement de surface : Bruni.

Sur demande : zingué ou Inox (dimensions différentes)



Chanfrein 0.5 x 45°

BAGUE D'ARRET **CFBR**



Traitement de surface : Bruni.

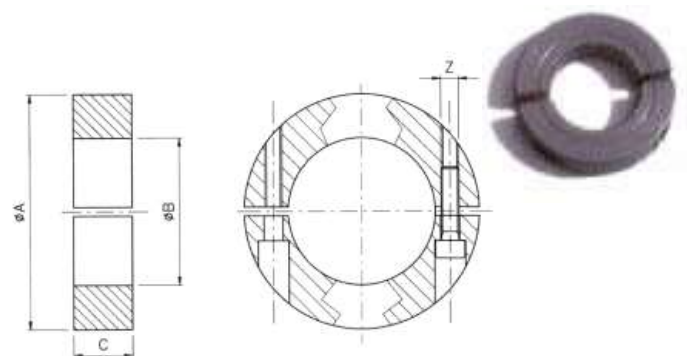
Sur demande : zingué ou Inox

Chanfrein 0.5 x 45°

Type	Dimensions en mm						Poids en g
	A ^{H8}	B ^{H13}	C ^{J14}	E	M	Vis	
CFBR-10	10	32	11	15	1	M4 x 12	55
CFBR-15	15	40	13	20	1	M5 x 14	103
CFBR-20	20	45	13	25	1	M5 x 14	122
CFBR-25	25	50	13	32	1	M5 x 16	141
CFBR-30	30	55	14	38	1.2	M5 x 16	174
CFBR-35	35	65	17	45	1.2	M5 x 20	297
CFBR-40	40	70	17	50	1.2	M6 x 25	330
CFBR-50	50	80	20	60	1.5	M6 x 25	464

Toutes les données sont indiquées sous réserve de modifications.

BAGUE D'ARRET **CFBR-2**



Type	Dimensions en mm			
	A ^{H8}	B ^{H13}	C ^{J14}	Vis
CFBR-2-10	32	10	10	M4 x 12
CFBR-2-15	40	15	12	M5 x 14
CFBR-2-20	45	20	12	M5 x 16
CFBR-2-25	50	25	12	M5 x 16
CFBR-2-30	55	30	12	M5 x 16
CFBR-2-35	63	35	12	M5 x 20
CFBR-2-40	70	40	14	M6 x 25
CFBR-2-45	80	45	14	M6 x 25
CFBR-2-50	80	50	14	M6 x 25

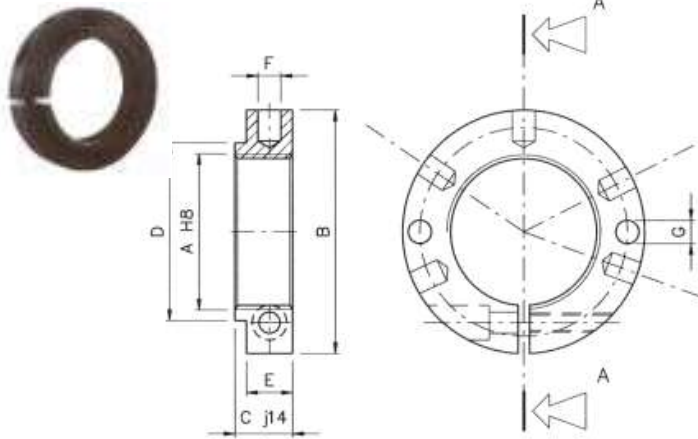


BAGUE D'ARRET



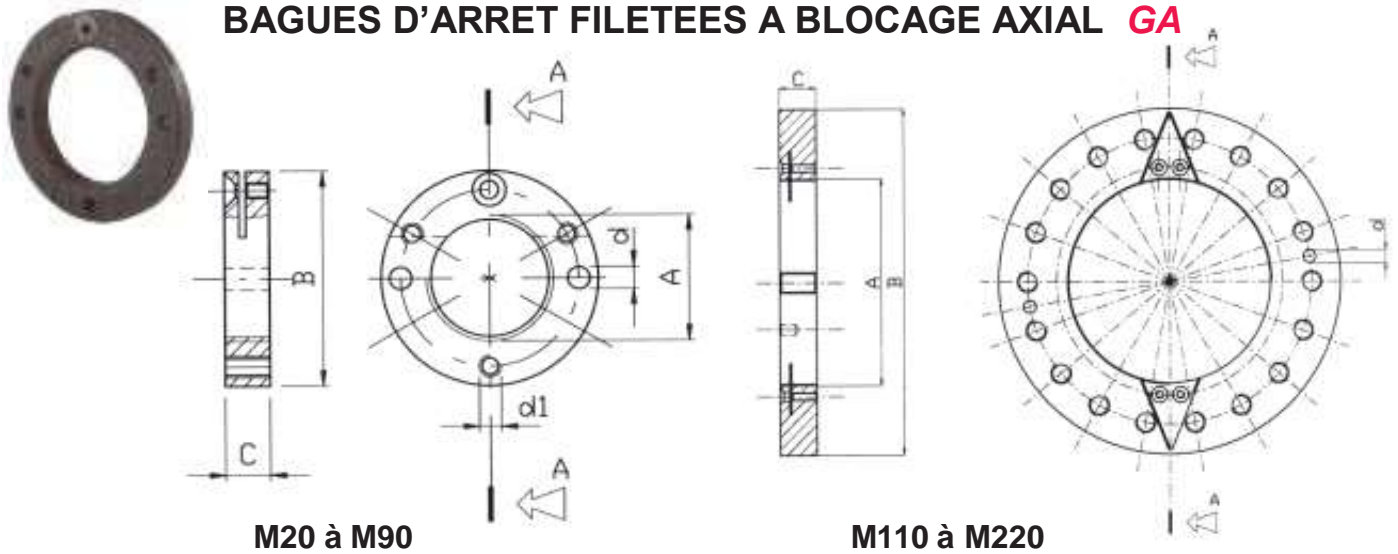
BAGUES D'ARRET FILETEES FENDUES A BLOCAGE RADIAL GR

Traitement de surface : Phosphatation



Type	Dimensions en mm							Vis	Poids g
	A	B	D	C	E	F	G		
GR-2010	M20x1	35	-	9.5	-	4	4	M4x12	40
GR-2515	M25x1.5	38	30	11	9	4	4	M3x12	50
GR-3010	M30x1	42.7	35	12	9	4	4	M3x12	55
GR-3015	M30x1.5	48	36	12	9	5	5	M4x15	80
GR-3515	M35x1.5	54	42	12	9	5	5	M4x15	100
GR-4015	M40x1.5	63	46	15	12	6	6	M5x20	170
GR-5015	M50x1.5	82	62	16	12	6	6	M6x20	320
GR-5415	M54x1.5	82	62	16	12	6	6	M6x20	280
GR-5520	M55x2	82	62	16	12	6	6	M6x20	270
GR-6020	M60x2	105	78	16	12	8	6	M6x30	570
GR-6615	M66x1.5	105	78	16	12	8	6	M6x30	500
GR-7820	M78x2	129	92	18	14	8	10	M8x35	910
GR-9020	M90x2	159	104	18	14	8	10	M8x45	1450

BAGUES D'ARRET FILETEES A BLOCAGE AXIAL GA



M20 à M90

M110 à M220

Traitement de surface : Phosphatation

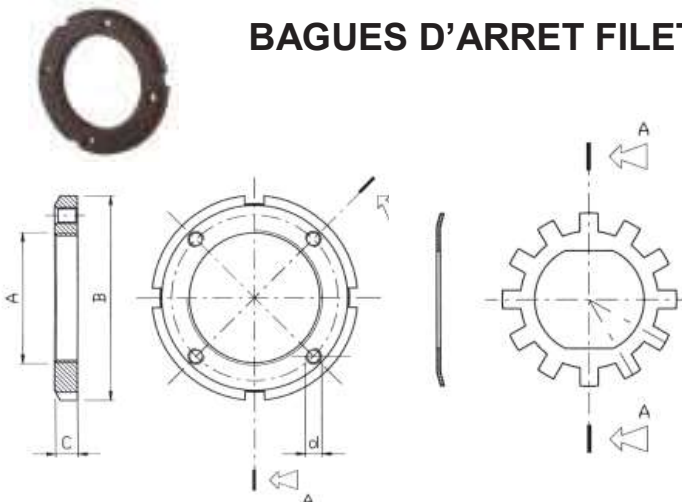
Type	Dimensions en mm				Vis	Poids kg
	A	B	C	d		
GA-2010	M20x1	35	7	4	M3x6	0.030
GA-3010	M30x1	44	8	4	M3x8	0.045
GA-3015	M30x1.5	42	15	4	M3x8	0.150
GA-4015	M40x1.5	63	10	6	M5x8	0.120
GA-5415	M54x1.5	82	10	6	M6x10	0.200
GA-6615	M66x1.5	105	10	6	M6x10	0.360
GA-7820	M78x2	129.5	12	10	M8x12	0.700
GA-9020	M90x2	159.5	14	10	M8x14	1.360

Type	Dimensions en mm				Vis	Poids kg
	A	B	C	d		
GA-11020	M110x2	193	20	10	M8x20	2.65
GA-11620	M116x2	227	20	10	M8x20	3.80
GA-13620	M136x2	230	20	10	M8x20	3.60
GA-16520	M165x2	287	20	10	M8x20	5.80
GA-17220	M172x2	263	30	10	M8x20	6.70
GA-19530	M195x3	325	35	12	M8x35	12.80
GA-22030	M220x3	388	35	12	M8x35	20.10

Tableaux sous réserve de modifications.

BAGUES D'ARRET FILETEES A BLOCAGE AXIAL GT

Traitement de surface : Phosphatation



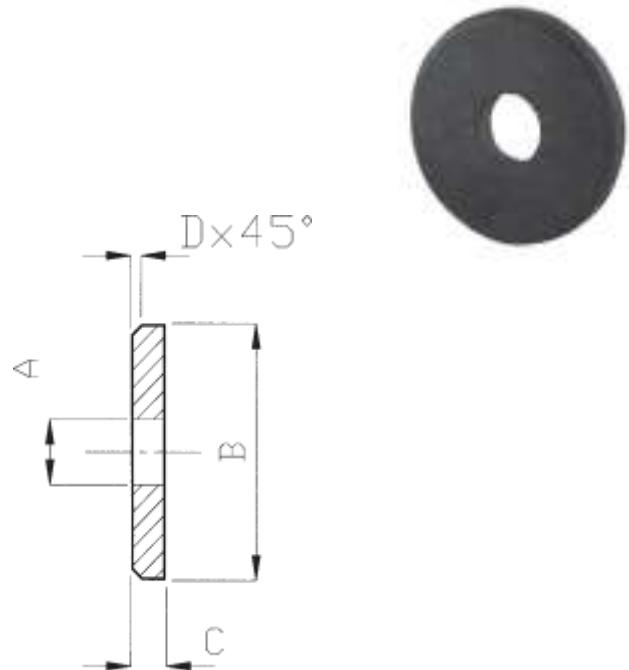
Type	Bagues GT					Roue dentée	
	Dimensions en mm				Poids g	Nb dents	Poids g
	A	B	C	d			
GT-1210	M12x1	22	4	-	15	12	2
GT-2010	M20x1	32	6	-	20	12	4
GT-3010	M30x1	44	6	-	30	12	6
GT-4015	M40x1.5	63	7	M5	85	20	12
GT-5415	M54x1.5	82	8	M6	155	20	20
GT-6615	M66x1.5	105	10	M6	370	20	30
GT-7820	M78x2	130	11	M8	740	24	60
GT-9020	M90x2	160	11	M8	1130	24	80

RONDELLES EPAISSES **RLGS**

Type	Dimensions en mm				Poids g
	A	B	C	D	
RLGS-0310	3.2	10	2	0.5	2
RLGS-0410	4.2	10	2	0.5	2
RLGS-0415	4.2	15	3	0.5	2
RLGS-0515	5.2	15	3	0.5	2
RLGS-0615	6.2	15	3	0.5	2
RLGS-0520	5.2	20	3	0.5	9
RLGS-0620	6.2	20	3	0.5	8
RLGS-0820	8.5	20	4	0.5	7
RLGS-0625	6.2	25	4	1	16
RLGS-0825	8.5	25	4	1	14
RLGS-1025	10.5	25	4	1	10
RLGS-1325	13	25	4	1	9
RLGS-0530	5.2	30	4	1	22
RLGS-0630	6.2	30	4	1	21
RLGS-0830	8.5	30	4	1	20
RLGS-0635	6.2	35	5	1	37
RLGS-0835	8.5	35	5	1	36
RLGS-1035	10.5	35	5	1	32
RLGS-0640	6.5	40	5	1	47
RLGS-0840	8.5	40	5	1	46
RLGS-1040	10.5	40	5	1	45
RLGS-0845	8.5	45	5	2	58
RLGS-1045	10.5	45	5	2	53
RLGS-0850	8.5	50	6	2	83
RLGS-1050	10.5	50	6	2	82
RLGS-1250	12.5	50	6	2	80
RLGS-1650	16.5	50	6	2	80
RLGS-1260	12.5	60	6	2	120

Sous réserve de modifications

Traitement de surface : Phosphatation
Sur demande : Zingué ou NIPLOY (équivalent à l'inox).

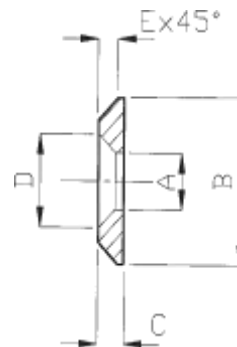


RONDELLES EPAISSES CONIQUE **RTC**

Traitement de surface : Phosphatation
Sur demande : Zingué ou NIPLOY (équivalent à l'inox).

Type	Dimensions en mm					Poids g
	A	B	C	D	E	
RTC-0413	4.1	13	3	8	2.1 x 45	4
RTC-0516	5.2	16	3.5	10	2.6 x 45	5
RTC-0618	6.5	18	4	12.5	2.1 x 45	8
RTC-0825	8.5	25	5	16.5	3.5 x 45	12
RTC-1033	10.5	33	7	20.5	6	25
RTC-1240	12.5	40	8	24.5	7	50

Sous réserve de modifications



RONDELLES POUR TETES ARTICULEES **RTS**

Traitement de surface : Phosphatation
Sur demande : Zingué ou NIPLOY (équivalent à l'inox).

Type	Dimensions en mm						Poids g
	A	B	C	D	E	F	
RTS-0615	6.5	15	9	1.5	1	4	5
RTS-0822	8.5	22	12	1.5	2	6.5	9
RTS-1022	10.5	22	14	1.5	2	6.5	10

Sous réserve de modifications.

